



# 練馬区大泉学園町第35

新築分譲住宅  
全12棟

西武池袋線「大泉学園」駅バス8分「大泉風致地区」停徒歩6分

配置図



ZEH水準省エネ住宅

住宅ローン減税3,500万円対象  
(令和6年度入居)



SAFE 365で  
地震の揺れを  
吸収する家  
QUIE クワイエ



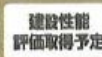
子育てエコホーム支援事業  
補助対象物件

子育てエコホーム支援事業

- ・交付の対象となるには積条件があります
- ・交付申請には期限があります
- ・交付申請書類は申請期限内に受理される必要があります
- ・国の予算状況により期限前に交付申請の受付を締め切る場合があります

※ご不明な点は最寄りの営業所までお問い合わせください

フラット35SAタイプ適用



Cradle garden series共通設備・仕様



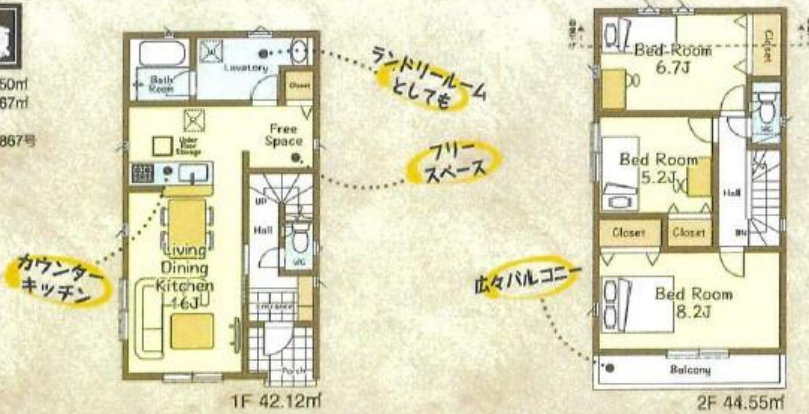
ライフインフォメーション

- ・ファミリーマート大泉長久保通り店 … 徒歩 8分
- ・サミットストア大泉学園店 … 徒歩11分
- ・練馬区大泉学園北郵便局 … 徒歩 6分
- ・岩崎小児科医院 … 徒歩 2分
- ・くりの木の森緑地 … 徒歩 8分

学区 / 大泉学園桜小学校・大泉学園中学校



10号棟  
■土地面積 / 119.50㎡  
■建物面積 / 86.67㎡  
■建築確認番号 / 第R05SHC122867号  
令和6年2月2日



価格 4,980 (税込) 万円

物件概要  
□所在地 / 東京都練馬区大泉学園町7丁目363-10他(地番)東京都練馬区大泉学園町7丁目9-6(住居表示) □土地権利 / 所有権 □地目 / 宅地 □総棟数 / 12棟 □販売棟数 / 8棟 □建物構造 / 木造2階建 □間取タイプ / 3LDK □都市計画 / 市街化区域 □用途地域 / 第一種低層住居専用地域 □建ぺい率 / 50% (11号棟角地緩和50%→60%) □容積率 / 100% □設備 / 公営水道・公共下水・都市ガス □接道状況 / 南側6.0m公道 □現況 / 建築中 □完成予定 / 令和6年7月 □引渡予定日 / 令和6年7月以降予定 □物件番号 / 16-5782 ※北側ごみ置場約2.00㎡ (1号棟~6号棟持分1/6) 南側ごみ置場約2.00㎡ (7号棟~12号棟持分1/6) ※区域内道路は練馬区へ採納済 □備考 / 風致地区  
※シャッター付き※TVアンテナ・前戸・居室照明・カーテンレールは付きません。※敷地内に電柱及び支線が入る場合があります。※図面と現況が異なる場合は現況優先にてご了承願います。※記載事項に誤りがある場合があります。広告掲載やご案内時には、各業者様と調査して下さい。当社では一切責任を負いません。※住宅ローン保証料の供託を予定しております。※配置図上の駐車台数は車種によって入らない場合があります。※建築中の場合は事故等ないようヘルメット及びスリッパを用意し、十分注意の上ご案内をお願いします。

物件番号 3A8A-385F | 情報公開日 2024年08月27日 | 広告有効期限 2024年09月11日 | 仲介手数料無料+期間限定キャンペーン実施中!

仲介手数料無料の新築一戸建て  
**Find ZERO** since 2013  
物件情報 1000件 以上公開中

公式アカウント @findzero  
admin@find-zero.jp  
LINE・メールで資料請求可能です

情報提供 お問合せ  
■宅地建物取引業免許：埼玉県知事(6)第18475号  
■建設業免許：埼玉県知事(般-6)第54480号

株式会社 **マスターズホーム**  
〒336-0926 埼玉県さいたま市緑区東浦和6丁目24番地1

専用ダイヤル  
**070-8435-6488**  
www.find-zero.jp

\* 図面と現況が相違する場合には現況を優先させていただきます。有効期限：公開日より1ヶ月間。ご契約優先の為、売却済の際は、ご了承ください。取引態様：媒介