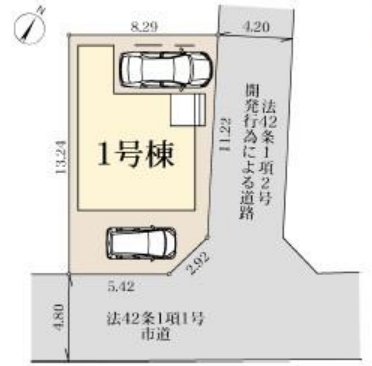


Livele Garden.S
全1棟
新築分譲住宅
上尾市大谷本郷
「上尾」駅バス11分
「大谷小学校」徒歩10分
販売価格 **3,380** (税込) 万円



外観イメージCGパース、内観イメージCGパース公開中！



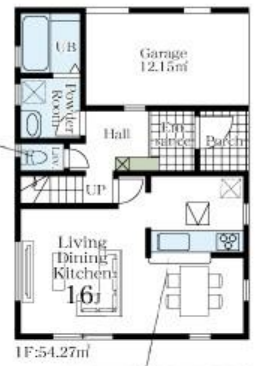
■土地面積:103.03㎡ ■建物面積:105.30㎡
■建築確認番号:第24UD11W建00088号(令和6年4月6日)

3SLDK

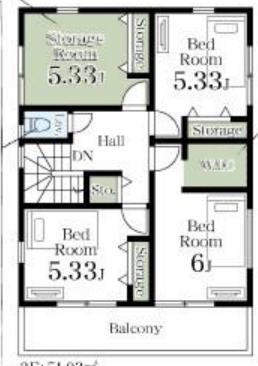
荷物や趣味が増えても安心の広い収納

補助金 **80**万円
子育てエコホーム支援事業対象物件
※補助金交付については建築中にございますので、建築後に申請となります。申請書類は「子育てエコホーム」にて申請となります。申請書類は「子育てエコホーム」にて申請となります。申請書類は「子育てエコホーム」にて申請となります。

トイレのたびに階段を上下する必要がなく快適です



トイレのたびに階段を上下する必要がなく快適です



スリッパケース等も収納できる
ウォークインクローゼット付

- Life information
- 大谷小学校 905m(徒歩約12分)
 - 南中学校 301m(徒歩約4分)
 - ローソン上尾大谷本郷店 217m(徒歩約3分)
 - セブンイレブン上尾西宮下店 420m(徒歩約6分)
 - みつばちBurBun保育園 440m(徒歩約6分)
 - 松沢医院(内科・小児科・皮膚科) 548m(徒歩約7分)
 - Bie-Aさいたま別所町店 1.1km(徒歩約14分)
 - イオンモール上尾 1.6km(徒歩約20分)



Car navigation 埼玉県上尾市大字大谷本郷919-5

(物件概要) □所在地/埼玉県上尾市大字大谷本郷字後919-5(地番)・埼玉県上尾市大字大谷本郷919-5(住居表示) □土地権利/所有権 □地目/宅地 □総棟数/1棟 □販売棟数/1棟 □建物構造/木造在来軸組工法2階建(900モジュール) □都市計画/市街化区域 □用途地域/第一種住居地域 □建ぺい率/60% □容積率/200% □設備/200% □設備/東京電力・個別LPG・公営水道・本下水口接続状況/南側4.8m公道・東側4.2m私道 □環境/更地 □完成/2024年9月下旬引渡/2024年10月中旬□建築協定/無口備考/※広告の取扱いに関しては法令遵守にてお願います。 ※期戸・照明・溝線・カーテンレール・防水パン・カーポートはオプションとなります。 ※宅地内に電柱及び支線が入る場合があります。 ※司法書士は、当社指定になります。 ※図面と現況に相違がある場合は現況優先とします。 ※全棟が長期優良住宅対象物件です。 広告有効期限/2024年6月30日

Equipment

- TVモニター付 インターホン
- 浴室乾燥機
- 洗濯機
- 床下収納
- 24H 24時間換気
- 人感センサー
- シャワー ドレッサー
- 基礎パッキン 工法
- 玄関収納
- クロス全床 ノンホルム工法



カースペース2台 (車種による)



評価 W取得
住宅性能表示制度
設計性能評価+建設性能評価
7項目 最高等級

優遇 長期優良住宅認定物件
控除 減税

省エネ BELS Building Energy Efficiency Labeling System

保証 35年住宅保証システム
安心 フラット35S 利用可

保証 地盤サポートシステム 20年保証
安心 無料定期点検

物件番号 9DFD-401A | 情報公開日 2024年08月27日 | 広告有効期限 2024年09月11日 | 仲介手数料無料+期間限定キャンペーン実施中！

* 図面と現況が相違する場合には現況を優先させていただきます。有効期限：公開日より1ヶ月間。ご契約優先の為、売却済の際は、ご了承ください。取引態様：媒介

仲介手数料無料の新築一戸建て
Find ZERO
— since 2013 —
物件情報 1000件 以上公開中

公式アカウント @findzero
admin@find-zero.jp
LINE・メールで資料請求可能です

情報提供 お問合せ
■宅地建物取引業免許：埼玉県知事(6)第18475号
■建設業免許：埼玉県知事(般-6)第54480号
株式会社 マスターズホーム
〒336-0926 埼玉県さいたま市緑区東浦和6丁目24番地1

専用ダイヤル
070-8435-6488
www.find-zero.jp