

新築分譲住宅



松戸市
栄町
23-1期
全1棟

千代田・常磐緩行線
馬橋駅
徒歩20分

標準付帯

住宅性能表示
W取得
(設計+建設)
耐震等級3
★★★★
最高等級
(地震保険優遇)

商業施設まで徒歩2分!!教育施設まで徒歩10分圏内!!

> BLOCK LINE | 区割り



> ACCESS MAP | 現場案内



> LIFE INFORMATION | 周辺環境

- 旭町小学校約650m
- 旭町中学校約850m
- さかえ幼稚園約1,000m
- オリンピック馬橋店約180m
- マルエツ栄町店約950m

住宅性能評価書取得住宅
5分野7項目で最高等級を取得

- 耐震等級3 (構造の安定 構造躯体の損傷防止)
- 耐震等級3 (構造の安定 構造躯体の損傷防止)
- 耐風等級2 (構造の安定 構造躯体の損傷防止及び破損防止)
- 劣化対策等級3 (劣化の軽減)
- 維持管理対策等級3 (専用配管の更新対策)
- 一次エネルギー消費量等級6 (省エネ)
- ホルムアルデヒド発散等級3 (空気環境)

地震保険の優遇が受けられます。保険料が最大50%割引

【フラット35S】金利Aタイプ
フラット35Sを使用する際、別途適合証明取得費用がかかります。
※88,000円(税込)

耐震等級3
確かな安心は、確かな地震から。
地盤品質
20年保証

子育てエコホーム
支援事業 対象物件

※補助金交付については諸条件がございます

分譲住宅「リナージュ」
時間を越えて、受け継がれていく住まいを。
LIGNAGEリナージュは、アイディホームの住宅ブランド、フランス製で「耐震」を重視することの有名な、「高質な住宅を提供し続ける」という私たちの企業ポリシーを正統に受け継いでまいりましたことを表しています。



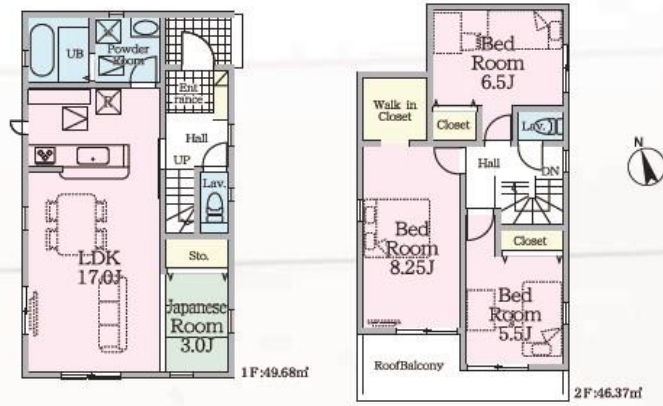
地震に自信がある家
アイディホームの家は
全棟耐震等級3(最高等級)を取得しているから安心!

耐震等級1 耐震等級2 耐震等級3

※耐震等級は地震被害や地震保険料の3分の1削減に安心!

1号棟 | 販売価格 3,980万円

4LDK
土地面積 約98.06㎡ (約29.86坪)
延床面積あり (700番23:1,656㎡, 899番1:14,954㎡, 899番30:13,499㎡, 700番23:1,656㎡, 700番39:1,841㎡,)
建物面積 96.05㎡ (約29.05坪)
建築確認番号 第23LDL1770073359
令和6年3月14日



> OUTLINE | 物件概要

【物件概要】■所在地/松戸市栄町八丁目700番34、35、52 ■建物構造/木造カラーベストコロニアル葺2階建て ■土地権利/所有権 ■地目/宅地 ■都市計画/市街化区域 ■用途地域/第一種低層住居専用地域 ■建ぺい率/60% ■容積率/100% ■高度地区/指定無 ■防火地域/22条区域 ■完成/2024年7月中旬 ■現況/建築中 ■引渡/相談 ■接道状況/南東側約4.0m位置指定道路 ■設備/公営水道・私営下水・個別プロパン・東京電力系網戸カーテン・照明器具・TVアンテナ等はオプションとなります。 ※図面と現況が相違する場合は、現況優先とします。 ※施工上の都合により設計仕様などに変更が生じる場合があります。 ※工事中の場合には、安全の為ヘルメットの着用をお願いします。又、内覧の際はスリッパに履き替えて下さるようお願いいたします。 ※図内りの家具等のレイアウトはイメージ図です。

物件番号 DDB3-3B13 | 情報公開日 2024年07月01日 | 広告有効期限 2024年07月16日 | 仲介手数料無料+期間限定キャンペーン実施中!

* 図面と現況が相違する場合には現況を優先させていただきます。有効期限：公開日より1ヶ月間。ご契約優先の為、売却済の際は、ご了承ください。取引形態：媒介

仲介手数料無料の新築一戸建て
Find ZERO — since 2013 —

公式アカウント @findzero
admin@find-zero.jp
LINE・メールで資料請求可能です

情報提供・お問合せ
■宅地建物取引業免許：埼玉県知事(6)第18475号
■建設業免許：埼玉県知事(般-6)第54480号

株式会社 マスターズホーム
〒336-0926 埼玉県さいたま市緑区東浦和6丁目24番地1

048-876-0966
www.find-zero.jp