

Livele Garden.S
全3棟
新築分譲住宅
常盤平西窪町
新築分譲
「新八柱」駅徒歩14分
「八柱」駅徒歩14分
販売価格 **4,280** (税込) 万円～

評価 W取得 **7** 最高等級
設計性能評価・建設性能評価
※建設性能評価は建物完成後に取得する

保証 最長35年住宅保証システム
保証 地盤サポートシステム20年保証
安心 フラット35 S 利用可
安心 無料定期点検

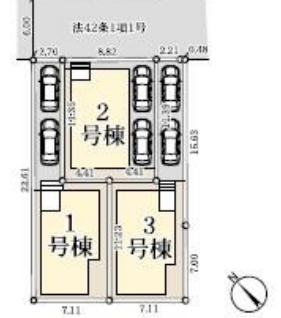
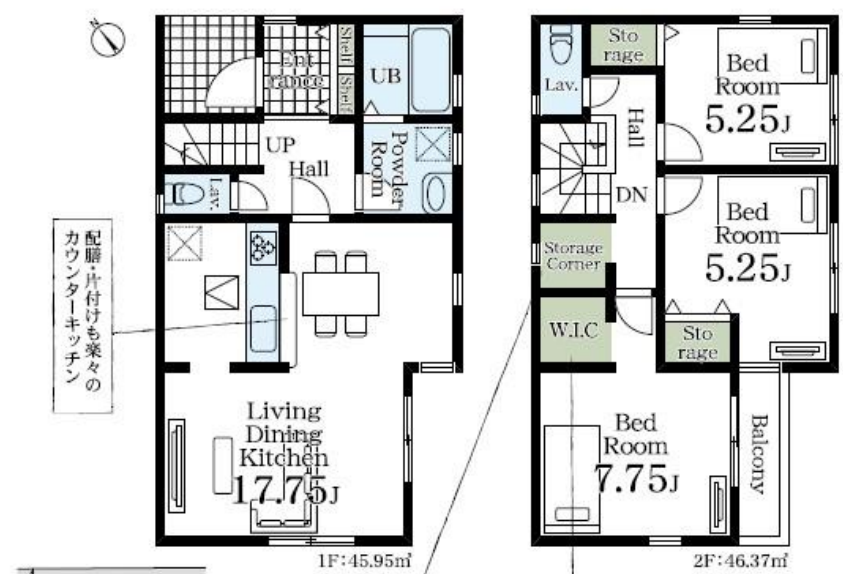
TVモニター付インターホン
浴室乾燥機
洗濯乾燥機
24時間緊急
床下収納
サイディング仕上
洗面化粧台
システムキッチン
24時間緊急
人感センサー
TV配線付
洗濯乾燥機
シャワー
乾燥パッキン
防カビ工法
クロス全て
ノンホルム仕上
防湿手袋

- Life information
常盤平第三小学校 350m(徒歩 5分)
常盤平中学校 850m(徒歩11分)
ヨークフーズ八柱さくら通り店 878m(徒歩11分)
ファミリーマート常盤平双葉町店 534m(徒歩 7分)
ときわ保育園 131m(徒歩 2分)
梅壇幼稚園 511m(徒歩 7分)
医療法人沖縄徳洲会千葉西総合病院 834m(徒歩11分)
松戸西窪郵便局 317m(徒歩 4分)



Car navigation 千葉県松戸市常盤平西窪町15-10

1号棟
■土地面積:110.63㎡
■建物面積: 92.32㎡
■建築確認番号:第23UD11W建06875号(令和6年2月10日)
3LDK



荷物や趣味が増えても安心の広い収納

スーツケース等も収納できるウォークインクローゼット付



販売価格 **4,280** (税込) 万円

【物件概要】所在地/千葉県松戸市常盤平西窪町15-10(地番)、千葉県松戸市常盤平西窪町15-10(住居表示)口土地権利/所有権口地目/宅地口総棟数/3棟口販売棟数/3棟口建物構造/木造在来軸組工法2階建(910モジュール)口都市計画/市街化区域口用途地域/第一種低層住居専用地域口棟ベ率/50%口容積率/100%口設備/東京電力・都市ガス・公営水道・下水道口接続状況/北東側6m公道口現況/造成中口完成/2024年7月上旬予定口引渡し/2024年7月中旬予定口備考/※広告の取扱いに関しては法令遵守にてお願いいたします。※納戸・照明・漂縁・カーテンレール・防水パン・カーポートはオプションとなります。※宅地内に電柱及び支線が入る場合があります。※司法書士は、当社指定になります。※図面と現況に相違がある場合は現況優先とします。広告有効期限/2024年4月30日

物件番号 F768-3268 | 情報公開日 2024年07月01日 | 広告有効期限 2024年07月16日 | 仲介手数料無料+期間限定キャンペーン実施中!

* 図面と現況が相違する場合には現況を優先させていただきます。有効期限：公開日より1ヶ月間。ご契約優先の為、売却済の際は、ご了承ください。取引形態：媒介

仲介手数料無料の新築一戸建て
Find ZERO
— since 2013 —

公式アカウント
@findzero
admin@find-zero.jp
LINE・メールで資料請求可能です

情報提供・お問合せ
株式会社 マスターズホーム
〒336-0926 埼玉県さいたま市緑区東浦和6丁目24番地1

048-876-0966
www.find-zero.jp