

Livelo Garden.S
全1棟
新築分譲住宅
柳崎3丁目
1日完成野郎
「東浦和」駅徒歩19分
販売価格 **4,180** (税込) 万円

評価 設計性能評価・建設性能評価
W取得 **7** 最高等級

耐震等級 建築士の建築士	耐震等級 構造士の建築士	耐震等級 構造士の建築士
強化対策等級	高層ビルに準じた 内装仕様の採用	耐震管理計画 実施
※建設性能評価は建物完成後に取得する		

保証 最長35年住宅保証システム
保証 地盤サポートシステム20年保証
安心 フラット35S利用可
安心 無料定期点検 8ヶ月、2年、5年、10年後の計4回

TVモニター インターフェース	浴室乾燥機	洗浄便座	洗濯乾燥機	システム キッチン
床下収納	24時間 換気	人感 センサー	シャワー ドレンサ 工	基礎パッキン 工事
ファイリング 仕様	玄関収納	TV配線	クロス全て ノンホルム仕様	階段手摺

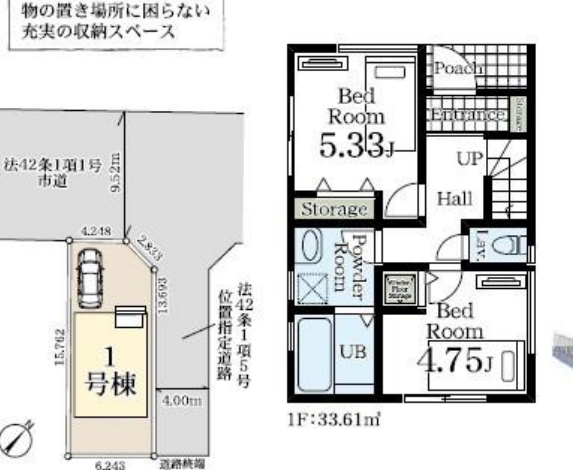
補助金 **80** 万円
子育てエコホーム支援事業対象物件
Wイズ
性 質 住 住
ちようどいっしょ。

Life information
柳崎小学校 200m(徒歩 3分)
芝東中学校 1,600m(徒歩 20分)
マルエツ柳崎店 634m(徒歩 8分)
セブンイレブン川口柳崎4丁目店 385m(徒歩 5分)
ドラッグセイムス柳崎1丁目店 228m(徒歩 3分)
埼玉協同病院 1,805m(徒歩 23分)



Car navigation 埼玉県川口市柳崎3-11-20
【物件概要】所在地/埼玉県川口市柳崎3-11-1(地番)、埼玉県川口市柳崎3-11-20(住居表示)口土地権利/所有権口地目/宅地口総棟数/1棟口販売棟数/1棟口建物構造/木造在来軸組工法3層建(300モジュール)口都市計画/市街化区域口用途地域/第2種中高層住居専用地域口建ぺい率/60%口容積率/200%口設備/東京電力・都市ガス・公営水道・本下水口接続状況/北西側9.52m公道・北東側4m私道口現況/更地口完成/2024年9月中旬引渡日/2024年9月下旬引渡考/※広告の取扱いに関しては法令遵守にてお願いします。※観音・照明・濃緑・カーテンレール・防水パン・カーポートはオプションとなります。※宅地内に電柱及び支線が入る場合があります。※司法書士は、当社指定になります。※図面と現況に相違がある場合は現況優先とします。広告有効期限/2024年5月31日

1 号棟
4LDK
■土地面積: 96.14㎡
■建物面積: 100.83㎡
■私道面積・持分: 19.13㎡×1/1
■建築確認番号: 第24UD11W建00160号 令和6年4月11日



販売
価格 **4,180** (税込) 万円



物件番号 C4FD-1B89 情報公開日 2024年07月26日 広告有効期限 2024年08月10日 仲介手数料無料+期間限定キャンペーン実施中!

* 図面と現況が相違する場合には現況を優先させていただきます。有効期限: 公開日より1ヶ月間。ご契約優先の為、売却済の際は、ご了承ください。取引態様: 媒介

仲介手数料無料の新築一戸建て

公式アカウント
@findzero
admin@find-zero.jp
LINE・メールで資料請求可能です

情報提供・お問合せ
■宅地建物取引業免許: 埼玉県知事 (6) 第18475号
■建設業免許: 埼玉県知事 (般-6) 第54480号

株式会社 **マスターズホーム**
〒336-0926 埼玉県さいたま市緑区東浦和6丁目24番地1

048-876-0966
www.find-zero.jp ファインドゼロ