

Ivele Garden.S
全1棟
新築分譲住宅
草加市青柳

東武バス新線
「新田」駅バス10分
（徒歩約2分）

販売価格 3,190万円（税込）

評価 W取得 7番最高等級

新築等級 （構造躯体の性能等）	新築等級 （居住空間の性能等）	新築等級 （設備の性能等）
新築等級 （気密性及び断熱性能）	新築等級 （採光・換気・防音性能）	新築等級 （一次エネルギー消費量等）

※建設性能評価は建物完成後に取得する

保証 最長35年住宅保証システム

保証 地盤サポートシステム20年保証

安心 フラット35S利用
金利0.4%固定（※）

安心 無料定期点検
6ヶ月、2年後、5年後、10年後の計4回

TVモニター付 インターホン	浴室乾燥機	洗濯乾燥機	洗濯機	洗面化粧台	システムキッチン
床下収納	24時間 センサー 換気	人感 センサー	シャワー ドレッサー	高級パッキン 工法	
サイディング 仕様	交換収納	TV配線付	クロス全て ノンホルム仕様	階段手摺	

- Life information
- 川柳小学校 805m(徒歩11分)
 - 青柳中学校 720m(徒歩9分)
 - ベルクス草加青柳店 452m(徒歩6分)
 - セブンイレブン草加青柳5丁目店 236m(徒歩3分)
 - ウエルシア草加青柳店 397m(徒歩5分)
 - 医療法人埼玉会埼玉草加病院 2,539m(徒歩32分)
 - 草加青柳郵便局 378m(徒歩5分)

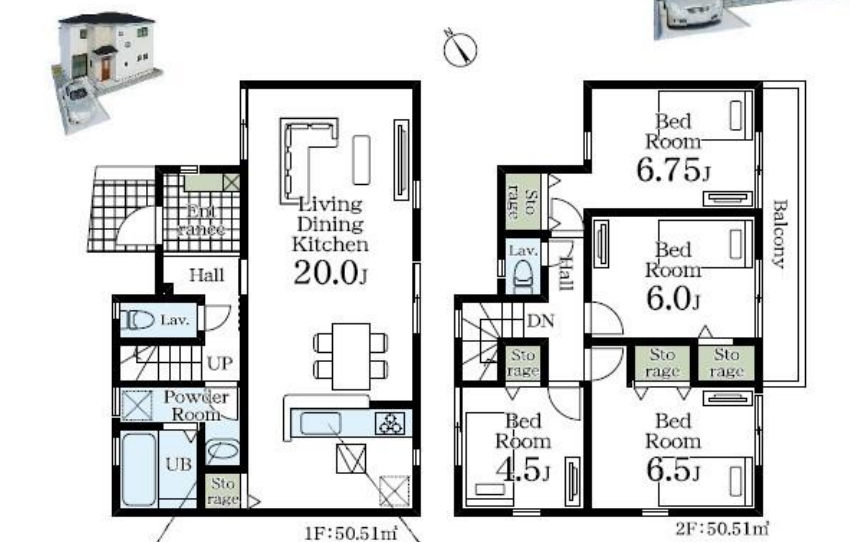


Car navigation 埼玉県草加市青柳5-10-30

（物件概要）口所在地／埼玉県草加市青柳5-564番7(地番)、埼玉県草加市青柳5-10-30(住居表示)口土地権利／所有権口目地／宅地口総棟数／1棟口販売棟数／1棟口建物構造／木造在来軸組工法2階建(910モジュール)口都市計画／市街化区域口用途地域／第一種住居地域口建ぺい率／60%口容積率／200%口設備／東京電力・都市ガス・公営水道・本下水口接道状況／北側4m公道・北側4m私道口現況／建築中口完成／2024年7月下旬予定口引渡日／2024年8月上旬予定口備考／※広告の取扱いに関しては法令遵守にてお願いいたします。※納戸・照明・漂線・カーテンレール・防水パン・カーポートはオプションとなります。※宅地内に電柱及び支線が入る場合があります。※司法書士は、当社指定になります。※図面と現況に相違がある場合は現況優先とします。広告有効期限／2024年4月30日

1号棟
■土地面積:101.27㎡(公簿面積)
■建物面積:101.02㎡
■建築確認番号:第23UD11W建07132号(令和6年2月24日)

4LDK



外出前に洗面所で身だしなみチェック
配膳・片付けも楽々のカウンターキッチン
洋室のみなので、こだわりの家具やインテリアもしっかり収まります



ライフステージの変化に対応できるたっぷり収納

補助金 80万円 子育てエコホーム支援事業対象物件

サイズ 性能 価格
ちょうどいい家。

販売価格 3,190万円（税込）

物件番号 5519-442C | 情報公開日 2024年07月02日 | 広告有効期限 2024年07月17日 | 仲介手数料無料+期間限定キャンペーン実施中!

* 図面と現況が相違する場合には現況を優先させていただきます。有効期限：公開日より1ヶ月間。ご契約優先の為、売却済の際は、ご了承ください。取引態様：媒介

仲介手数料無料の新築一戸建て

Find ZERO since 2013

公式アカウント @findzero
admin@find-zero.jp
LINE・メールで資料請求可能です

情報提供・お問合せ
■宅地建物取引業免許：埼玉県知事（6）第18475号
■建設業免許：埼玉県知事（般-6）第54480号

株式会社 マスターズホーム
〒336-0926 埼玉県さいたま市緑区東浦和6丁目24番地1

048-876-0966
www.find-zero.jp