

さいたま市 緑区三室

全1棟 こだわりの新築一戸建て

販売価格

4,198万円 [税込]

京浜東北・根岸線

「北浦和」駅まで

バス16分

バス停「山中橋」まで

徒歩6分

日当たりの良い南道路に
敷地43坪超のこだわりの永住邸誕生

長期優良住宅

減税優遇
控除

子育てエコホーム支援事業

補助

子育て世帯 若者夫婦世帯

※予算上限等により対象とならない場合があります。

NURO光

住み始めたら
すぐつながる!

インターネット
TOEI Safety Damper
耐震
繰り返す地震に強い

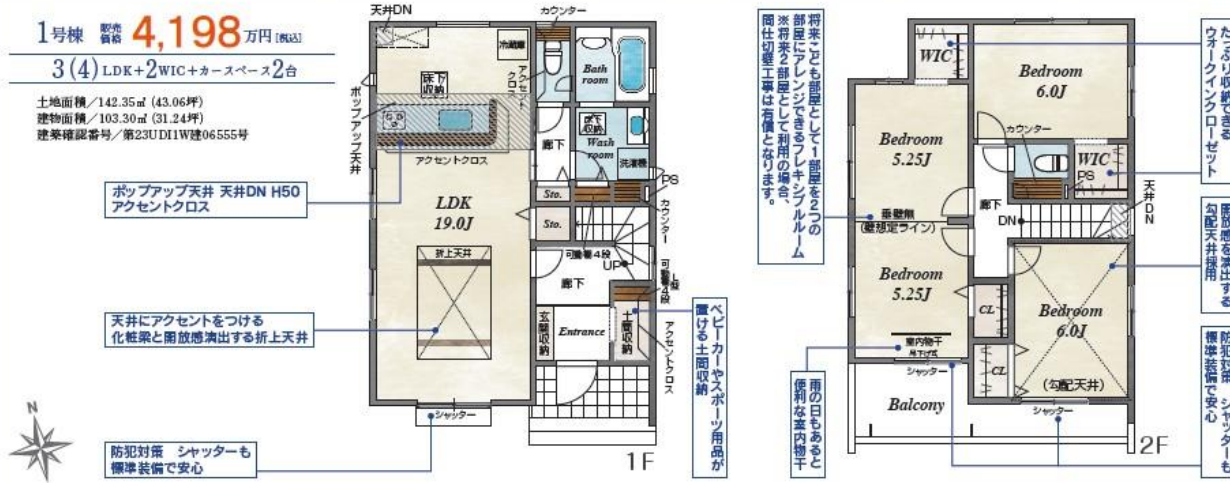
住宅性能表示

W評価 BELS 省エネ

耐震等級3

断熱等性能等級5 断熱

住宅性能評価W取得と税制優遇の長期優良住宅・耐震等級3(最高等級)取得
永住邸に相応しい設備・仕様(土間収納、WIC、ポップアップ天井、食洗機、玄関カードキー(電池錠))



■こだわりの設備仕様

- 勾配天井 ●防水断熱口 ●全サッシ網戸付 ●断熱仕舞玄関ドア ●フルオープンキッチン ●ウォークインクローゼット
- 折上天井 ●24時間換気 ●玄関土間収納 ●高圧洗浄機標準 ●ポップアップ天井 ●ハンドシャワー付洗面化粧台
- 床下収納 ●玄関アンクル ●Wロック電池錠 ●パリアフリー設計 ●LED照明(玄関・廊下・キッチン・トイレ・洗面所)
- 防犯対策 ●手すり付階段 ●LDK18帖以上 ●玄関収納ミラー付 ●LED照明(玄関・廊下・キッチン・トイレ・洗面所)
- 室内物干し ●宅配ボックス ●1・2階温水洗浄便座 ●浴室換気乾燥暖房 ●キッチン・トイレ・洗面所

■カーナビンプット

さいたま市緑区三室413-1



■周辺環境

- 教育施設
- 大塚小学校 約1,200m (徒歩15分)
 - 三室中学校 約1,900m (徒歩24分)
 - 大古聖育ちの森幼稚園 約650m (徒歩9分)
 - くまの子倶楽部三室保育園本館 約250m (徒歩4分)
- 買い物施設
- セブンイレブンさいたま山崎店 約239m (徒歩3分)
 - マミーマート三室山崎店 約303m (徒歩4分)
 - 木崎食肉卸売センター MEAT Meet 約1,067m (徒歩14分)
 - ドラッグストアセキ三宮店 約1,202m (徒歩16分)
 - ドラッグセイムス 浦和木崎店 約1,209m (徒歩16分)
- その他施設
- さいたま市緑区役所山崎市民の窓口 約287m (徒歩4分)
 - さいたま市立病院 約1,100m (徒歩14分)
 - 浦和大塚郵便局 約1,340m (徒歩17分)

さいたま市緑区三室 1棟 新築分譲住宅

●所在地/埼玉県さいたま市緑区大字三室中原後413番1(地番) ●交通/京浜東北・根岸線「北浦和」駅までバス16分バス停「山中橋」まで徒歩6分 ●総区画数/1棟 ●今回販売棟数/別記 ●土地権利/所有権 ●地目/宅地 ●構造/木造サテイング道アスファルトシングル葺2階建・在来工法 ●都市計画/市街化区域 ●用途地域/第一種低層住居専用地域 ●建ぺい率/50% ●容積率/100% ●その他法令/準防火地域、景観法 ●設備/公営水道、東京電力、都市ガス、本下水 ●接道状況/南4.0m道42条1項1号道路 ●完成予定/2024年7月中旬 ●引渡予定/2024年8月中旬 ●セットバック/不要

※完成現場で手付金の幅が1,000万円以下であり且つ販売価格の10%以内のときは、手付金等の保全措置はございません。(未完成物件の場合は1,000万円以下で販売価格の5%以内) ※TVアンテナ(電波障害等によるケーブルTV、共設アンテナ)の中込みはお断りいたします。 ※周囲と状況の相違がある場合は現況優先にてご了承願います。

物件番号 0488-35E9

情報公開日 2024年07月25日

広告有効期限 2024年08月09日

仲介手数料無料+期間限定キャンペーン実施中!

* 図面と現況が相違する場合には現況を優先させていただきます。有効期限：公開日より1ヶ月間。ご契約優先の為、売却済の際は、ご了承ください。取引形態：媒介

仲介手数料無料の新築一戸建て



— since 2013 —

公式アカウント
@findzero
admin@find-zero.jp
LINE・メールで資料請求可能です

情報提供・お問合せ
■宅地建物取引業免許：埼玉県知事(6)第18475号
■建設業免許：埼玉県知事(般-6)第54480号
株式会社 マスターズホーム
〒336-0926 埼玉県さいたま市緑区東浦和6丁目24番地1

048-876-0966
www.find-zero.jp