



南西6m公道の陽光と開放感に満ちた3邸

松戸市 常盤平5期

新築分譲住宅 全3棟

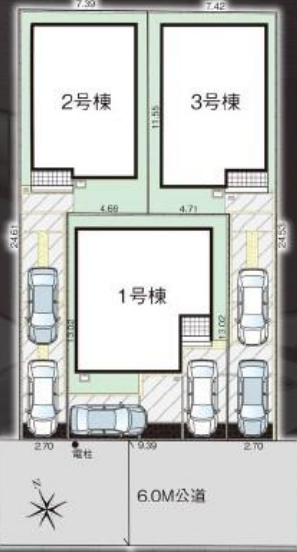
新京成電鉄新京成線

「五香」駅徒歩11分

「常盤平」駅徒歩14分

2
駅
利
用
可

- 南西道路 6M
- カーブスペース 2台可
- 全棟 食洗機付き
- 太陽光 パネル設置 「ZEH」

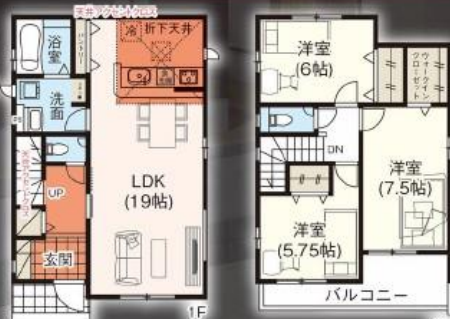


2号棟 3LDK+WIC+パントリー+リネン庫

- 敷地面積/120.85㎡(36.55坪)
- 建物面積/96.47㎡(29.18坪)※インナーバルコニー2.49㎡含む
- 建築確認番号/第HPA-24-03052-1号

- リネン庫付き 洗面室
- 食洗機付き
- 広々 LDK19帖
- パントリー

販売価格 **4,680**万円(税込)



住宅(住戸) 省エネ性能ラベル

エネルギー消費性能 ★★★★★

省エネ性能ラベル

約13.9万円/年

第三者評価 BELS

7項目の最高等級を取得予定

耐震等級2 耐震等級1 耐震等級1 劣化対策 高気密高断熱 太陽光パネル設置 維持管理コスト削減

子育てエコホーム支援事業に申請可能!

最大80万円が補助されます!

高い省エネ性能(ZEHレベル)

別途申請手数料必要 期限有!早めに申請しましょう!

- LIFE INFORMATION
- 常盤平第二小学校...徒歩4分(約320m)
 - 常盤平中学校...徒歩9分(約720m)
 - はなみずきこども園...徒歩6分(約450m)
 - ひので幼稚園...徒歩9分(約720m)
 - こーぷ...徒歩2分(約120m)
 - ファミリーマート...徒歩4分(約280m)
 - ヨークプライス...徒歩6分(約450m)
 - マルエツ...徒歩7分(約550m)
 - 常盤平中央病院...徒歩2分(約160m)
 - 金ヶ作公園...徒歩3分(約180m)



販売価格 **4,680**万円(税込)より

所在地: 松戸市常盤平6丁目番8 交通: 新京成電鉄新京成線「五香駅」徒歩11分 土地権利/所有権 地目/宅地 都市計画/市街化区域 用途地域/第一種低層住居専用地域 建ぺい率/50% 容積率/100% 建物構造/木造2階建 完成予定/2024年8月下旬 竣工/竣工予定/相調/2階建/南西側6.0m公道(12条1項1号) 4-149号 設備/公営水道、都市ガス、本下水、その他/電波障害等によるケーブルTV、共同アンテナの申込はお客様のご負担となります。※電力供給の為、敷地内に電柱及び支線が入る場合があります。※所有権移転登記手続きにおいて当社指定の司法書士を利用して頂きます。※図面と現況は相違がある場合は現況を優先とします。※TVアンテナ、照明器具、カーテンレール、面格子は付きません。※納戸一式別途154,000円(税込)※表題登記別途93,500円(税込)※フラット35ご利用の場合における各証明書取得代金が別途必要になります。※太陽光発電(IGNITUREソーラーフラットプラン)の契約が必要になります。(月額1,990円)

物件番号 28DD-3B60 | 情報公開日 2024年07月01日 | 広告有効期限 2024年07月16日 | 仲介手数料無料+期間限定キャンペーン実施中!

* 図面と現況が相違する場合には現況を優先させていただきます。有効期限: 公開日より1ヶ月間。ご契約優先の為、売却済の際は、ご了承ください。取引態様: 媒介

仲介手数料無料の新築一戸建て

Find ZERO

— since 2013 —

公式アカウント @findzero

admin@find-zero.jp

LINE・メールで資料請求可能です

株式会社 マスターズホーム

〒336-0926 埼玉県さいたま市緑区東浦和6丁目24番地1

048-876-0966

www.find-zero.jp