

新築分譲住宅  
Live Garden.S  
全1棟  
中央区上峰

JR埼京線  
「南与野」駅バス4分  
「栄和北町」  
徒歩5分



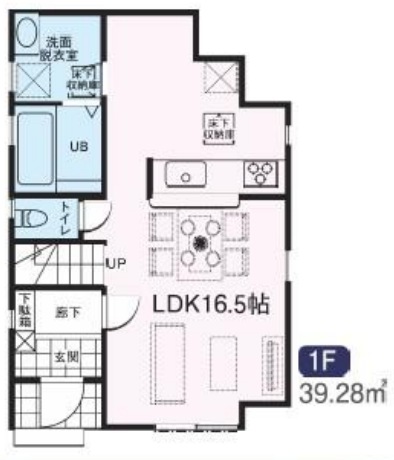
Life Information

学区  
与野本町小学校 ..... 1,700m(徒歩22分)  
八王子中学校 ..... 1,300m(徒歩17分)

周辺情報  
■西部総合病院 ..... 348m(徒歩5分)  
■セブンイレブン浦和栄和店 ..... 445m(徒歩6分)  
■飯塚医院 ..... 1,100m(徒歩14分)  
■美都スーパー与野店 ..... 1,700m(徒歩22分)  
■イオン北浦和店 ..... 2,400m(徒歩30分)

1号棟 4LDK 価格 3,380万円 (税込)

◆登記簿面積:82.64㎡ ◆実測面積:82.77㎡  
◆建物面積:80.18㎡ ◆道路:北側5m公道・東側4m私道  
◆建築確認番号:第23UD11W建03014号 ◆私道面積・持分:17m×1/1



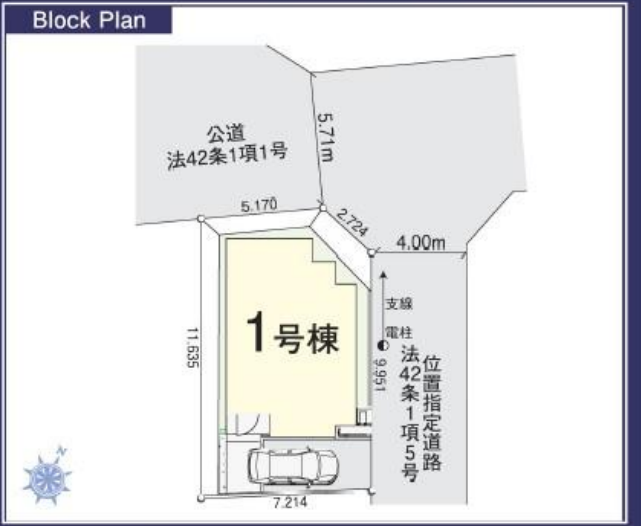
充実した設備・仕様

『設計性能評価』取得予定 『建設性能評価』取得予定

7期目最高等級

20年地盤保証対象物件

必須!!



■所在地/埼玉県さいたま市中央区上峰1-110-20(地番)・埼玉県さいたま市中央区上峰1丁目12-10(住居表示) ■交通/JR埼京線「南与野」駅バス4分「栄和北町」徒歩5分 ■土地権利/所有権 ■地目/宅地 ■用途地域/準工業地域 ■都市計画/市街化区域 ■間取り/4LDK ■建物構造/木造在来軸組工法2階建(900モジュール) ■総戸数/1棟 ■販売戸数/1棟 ■建ぺい率/60% ■容積率/200% ■現況/建築中 ■完成予定/2024年3月下旬 ■引渡し予定/2024年3月下旬 ■設備/東京電力・都市ガス・私営水道・本下水

※網戸・照明・濃緑・カーテンレール・防水パン・カーポートはオプションとなります。  
※宅内に電柱及び支線が入る場合があります。※司法書士は、当社指定になります。  
※図面と現況に相違がある場合は現況優先とします。※工事の場合においては安全のためヘルメットの着用を完成現場においてはスリッパに履き替えてくださるようお願い致します。※広告有効期限/2024年1月31日

物件番号 9534-BOC0 情報公開日 2024年06月24日 広告有効期限 2024年07月09日 仲介手数料無料+期間限定キャンペーン実施中!

仲介手数料無料の新築一戸建て

Find ZERO since 2013

公式アカウント @findzero admin@find-zero.jp

株式会社 マスターズホーム 〒336-0926 埼玉県さいたま市緑区東浦和6丁目24番地1

048-876-0966 www.find-zero.jp