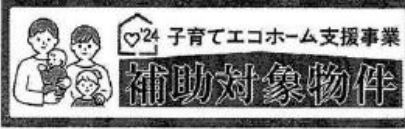


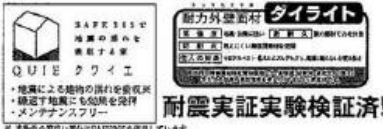


川口市安行領家第14

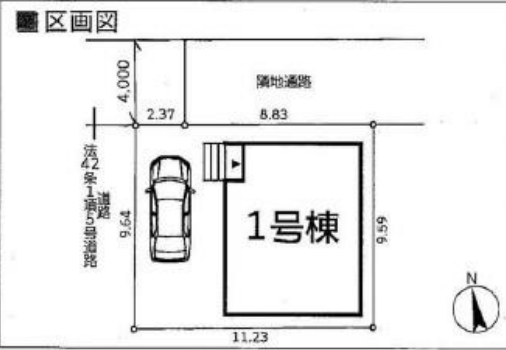
新築分譲住宅 全1棟



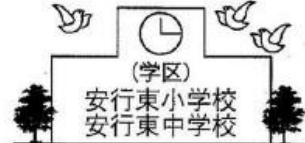
・交付の対象となるには諸条件があります
 ・交付申請には期限があります
 ・交付申請書類は申請期限内に受理される必要があります
 ・国の予算状況により期限前に交付申請の受付を締め切る場合があります
 ※ご不明な点は最寄りの営業所までお問い合わせください



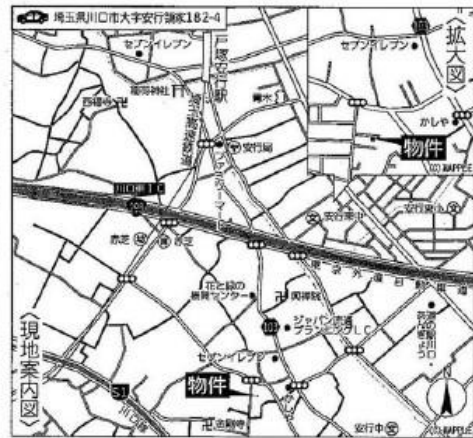
■土地面積:107.96㎡
 ■延床面積: 93.15㎡(ルーフバルコニー7.29㎡除く)
 ■建築確認番号:第23UD11W建03839号 令和5年9月22日



住宅性能評価取得

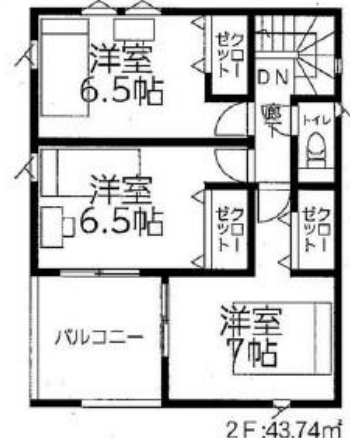


埼玉高速鉄道『戸塚安行』駅徒歩26分
 埼玉高速鉄道『戸塚安行』駅バス7分
 『安行領家』徒歩6分



1号棟

■土地面積:107.96㎡
 ■延床面積: 93.15㎡(ルーフバルコニー7.29㎡除く)
 ■建築確認番号:第23UD11W建03839号 令和5年9月22日



価格 3190 (税込) 万円

●クレイドルガーデンシリーズ共通設備・仕様
 ◎システムキッチン(浄水器一体型水栓)◎換気暖房乾燥付ユニットバス◎シャワートイレ(1F・2F)◎シャワードレッサー◎人感センサー付玄関灯・ビックキング対策付玄関ドア・TVモニター付インターホン◎全居室ペアガラス◎フラット35S(金利Aタイプ)利用
 外壁 サイディング

【新築分譲住宅 クレイドルガーデン 川口市安行領家第14 物件概要】
 ●所在地/〔地番〕埼玉県川口市大字安行領家字前182番4 ●交通/埼玉高速鉄道『戸塚安行』駅徒歩26分・埼玉高速鉄道『戸塚安行』駅バス7分
 『安行領家』徒歩6分 ●構造/木造サイディング張2階建 ●土地権利/所有権 ●地目/宅地 ●都市計画/市街化区域
 ●用途地域/第1種低層住居専用地域 ●建ぺい率/50% ●容積率/100% ●駐車場/1台(駐車台数は車種によります)
 ●接道状況/北側4m私道 ●設備/東京電力・公営水道・浄化槽・個別プロパンガス ●完成/2024年6月完成 ●現況/完成
 ●入居日/2024年6月 ●管理番号/190747
 ※記載事項と現況が異なる場合は現況優先とします。※記載事項に誤りがある場合があります。広告掲載やご案内時には、各業者様で調査して下さい。当社では一切責任を負いません。
 ※建築中の現場につき、事故等ないようヘルメット及びスリッパを用意し、十分注意の上ご案内いたします。

物件番号 203A-5627 | 情報公開日 2024年06月20日 | 広告有効期限 2024年07月05日 | 仲介手数料無料+期間限定キャンペーン実施中!

* 図面と現況が相違する場合には現況を優先させていただきます。有効期限：公開日より1ヶ月間。ご契約優先の為、売却済の際は、ご了承ください。取引形態：媒介

仲介手数料無料の新築一戸建て

— since 2013 —

公式アカウント
@findzero

admin@find-zero.jp

LINE・メールで資料請求可能です

情報提供・お問合せ

株式会社 マスターズホーム

〒336-0926 埼玉県さいたま市緑区東浦和6丁目24番地1

048-876-0966

www.find-zero.jp

ファインドゼロ