



新築分譲住宅 全1棟



Image Perspective



※建築の完成予想図は図面を基に描いたもので実際とは多少異なる場合がございます。

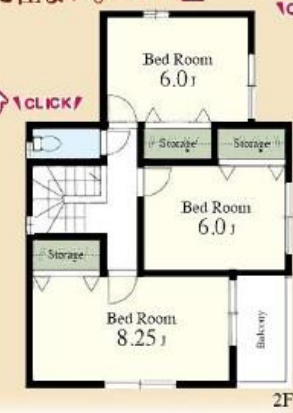
【物件概要】 ■所在地 埼玉県さいたま市西区大字土屋字中170-23(地番) 埼玉県さいたま市西区土屋170-23(住居表示) ■構造 木造在来軸組工法2階建(910モジュール) ■総戸数 1棟 ■取手数 1棟 ■間取りタイプ 4LDK ■土地権利 / 所有権 ■用途地域 / 第1種低層住居専用地域 ■建ぺい率 / 50% ■容積率 / 100% ■完成予定 / 2024年3月下旬 ■現況 ■引渡し予定日 / 2024年4月上旬 ■地目 / 畑 ■都市計画 / 市街化区域 ■設備 / 東京電力・都市ガス・公営水道・本下水 ■その他注意事項 / ※納戸・照明・濯緑・カーテンレール・防水パン・カーポートはオプションとなります。 ※宗地内に電柱及び支線が入る場合があります。 ※司法書士は、当社指定になります。 ※図面と現況に相違がある場合は現況優先とします。 ※工事中の場合においては安全の高ヘルメットの着用を、完成現場においてはヘルメットを履き替えて下さるようお願い致します。 ■広告有効期限 / 年 月 日

JR川越線・埼京線「指扇」駅利用。「大宮」駅を起点に、多方面へ広がるアクセスが暮らしをサポート。



1号棟 オープンエアな対面キッチンを配した住まい。1CLICK! 2F / リビングと合わせてワイドな空間にも活用できる洋室。2F / 住空間を広々と使える収納を備えた6帖以上の3洋室。

- 土地面積 / 130.26㎡
- 建物面積 / 100.60㎡
- 建築確認番号 / 第23301117建05063号 令和5年11月11日
- 接道状況 / 北東側3.5m公道・南東側4.5m公道・南西側4.5m公道



販売価格 **3,330** (税込) 万円

Landscape 1CLICK!



JR川越線 「指扇」駅徒歩18分
バス10分「土屋下」停徒歩2分

【設備・仕様】

- システムキッチン(人工大理石使用)
- ユニットバス
- テレビモニター付インターホン(訪問者が一目でわかります)
- トイレ1F・2F共ウォッシュレット機能付
- 24時間換気
- 洗面化粧台1Fシャンブードレサラー
- 照明器具(ダウンライト)・LEDセンサー付きダウンライト(玄関ホール)
- 浴室暖房乾燥機 ●Low-Eガラス使用
- 910モジュール

フラット35S 金利Aタイプ 利用可

7 最高等級

Life information

- 馬宮東小学校 600m(徒歩 8分)
- 土屋中学校 400m(徒歩 5分)
- ファミリーマート 大宮西遊馬店 555m(徒歩 7分)
- コープ 荻原店 848m(徒歩 11分)
- 盛信信用金庫 さいたま支店 740m(徒歩 10分)
- 指扇駅前郵便局 1,061m(徒歩 14分)
- 永田医院 599m(徒歩 8分)
- スギドラッグ 土屋店 373m(徒歩 5分)
- マツヤデジキ 荻原店 952m(徒歩 12分)



物件番号 2B0C-D670 情報公開日 2024年06月25日 広告有効期限 2024年07月10日 仲介手数料無料+期間限定キャンペーン実施中!

* 図面と現況が相違する場合には現況を優先させていただきます。有効期限：公開日より1ヶ月間。ご契約優先の為、売却済の際は、ご了承ください。取引形態：媒介

仲介手数料無料の新築一戸建て

Find ZERO since 2013

公式アカウント @findzero

admin@find-zero.jp

LINE・メールで資料請求可能です

情報提供・お問合せ

株式会社 マスターズホーム

〒336-0926 埼玉県さいたま市緑区東浦和6丁目24番地1

■宅地建物取引業免許：埼玉県知事(6)第18475号
■建設業免許：埼玉県知事(般-6)第54480号

048-876-0966

www.find-zero.jp

ファインドゼロ