

小平市 栄町3丁目

全1棟 こだわりの新築一戸建て

販売価格 **4,080**万円 [税込]

西武国分寺線、西武拝島線
「小川」駅まで 徒歩20分
西武拝島線
「東大和市」駅まで 徒歩22分

住宅性能表示 **W** 評価
建設+設計取得

【フラット35】S 安心

建築基準法の1.5倍 耐震等級3 耐震

子育てエコホーム支援事業 補助
子育て世帯 若者夫婦世帯

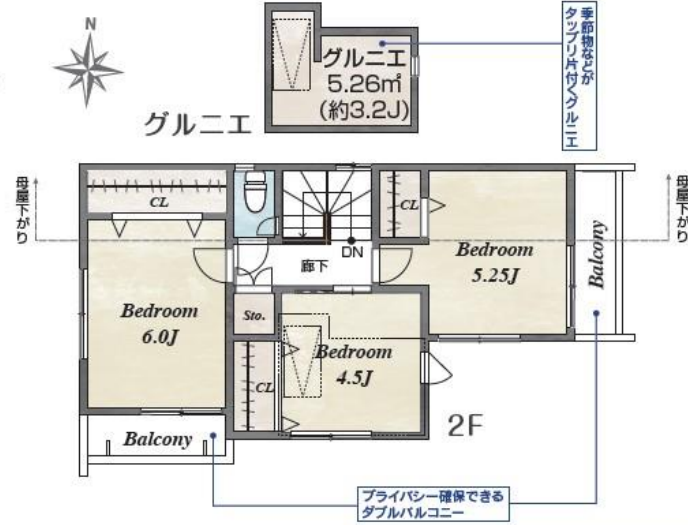
※予算上限等により対象とならない場合があります。

BELS 省エネ

NURO光 住み始めたらすぐつながる!
インターネット
TOEI Safety Damper 耐震制震 繰り返す地震に強い

※利用には条件があります。

電気自動車用EVコンセント、ポスト一体型宅配ボックス完備のブルーミングガーデンが誕生♪



■こだわりの設備仕様

- グルニエ
- 全ガラスペアガラス
- 浄水器給口
- 全サッシ
- 宅配ボックス
- 付帯式キッチン
- 電気自動車専用EVコンセント
- 浴室暖房換気乾燥機
- 食器洗浄乾燥機
- LED照明 (玄関・廊下・キッチン・トイレ・洗面所)

■カーナビインプット 小平市栄町3丁目6-17



■周辺環境

- 教育施設
- 市立第十三小学校 約 470m (徒歩6分)
 - 市立第二中学校 約 1,630m (徒歩21分)
 - 小川西保育園 約 1,020m (徒歩13分)
 - 小平神明幼稚園 約 930m (徒歩12分)
- 買い物施設
- コープみらい小川西町店 約 370m (徒歩5分)
 - あまいけ小川店 約 680m (徒歩9分)
 - セブンイレブン小平小川西町店 約 720m (徒歩9分)
 - ローソン東大和駅前三丁目 約 750m (徒歩10分)
 - トモズ東大和 約 770m (徒歩10分)
- その他施設
- 東大和駅前郵便局 約 580m (徒歩8分)
 - プライムファミリークリニック東大和 約 580m (徒歩8分)
 - ちあきこどもクリニック 約 800m (徒歩10分)
 - 古坂医院 約 520m (徒歩7分)



小平市栄町3丁目 1棟 新築分譲住宅 物件番号 44073027

●所在地/東京都小平市栄町3丁目2562番31、21 (地番)、小平市栄町3-6-17 (住居表示) ●交通/西武国分寺線、西武拝島線「小川」駅まで徒歩20分、西武拝島線「東大和市」駅まで徒歩22分 ●総区画数/1棟 ●今回販売価格/別配 ●土地権利/所有権 ●地目/宅地 ●構造/木造サイディング造アースファルトシリングル ●築2階建 ●都市計画/市街化区域 ●用途地域/第一種低層住居専用地域 ●建ぺい率/40% ●容積率/80% ●その他法令/第一種高度地区、防火指定なし、22条区域 ●設備/公営水道、東京電力、都市ガス、本下水 ●接道状況/東4.0m私道 ●私道持分/あり (23.33㎡) ●完成予定/2024年6月下旬 ●引渡予定/2024年7月下旬

※完成時点で手付金の額が1,000万円以下であり且つ販売価格の10%以内のときは、手付金等の戻金措置はございません。(未完成物件の場合は1,000万円以下で販売価格の5%以内) ※TVアンテナ(電波障害等によるケーブルTV、共聴アンテナ)の申込みはお客様負担となります。※図面と実況の相違がある場合は実況優先にてご了承願います。

物件番号 4202-987D

情報公開日 2024年06月26日

広告有効期限 2024年07月11日

仲介手数料無料+期間限定キャンペーン実施中!

* 図面と実況が相違する場合には実況を優先させていただきます。有効期限：公開日より1ヶ月間。ご契約優先の為、売却済の際は、ご了承ください。取引態様：媒介

仲介手数料無料の新築一戸建て
Find ZERO
— since 2013 —

公式アカウント
@findzero
admin@find-zero.jp
LINE・メールで資料請求可能です

情報提供・お問合せ
株式会社 マスターズホーム
〒336-0926 埼玉県さいたま市緑区東浦和6丁目24番地1

048-876-0966
www.find-zero.jp