

新築分譲住宅



川口市
安行吉岡
23-1期
全1棟

バス利用の場合、

徒歩4分のバス停
吉岡から

東川口駅まで12分

埼玉高速鉄道線
新井宿駅

徒歩25分

標準付帯

住宅性能表示
W取得
(設計+建設)

耐震等級3
★★★
最高等級
(地震保険優遇)

BLOCK LINE 区割り



ACCESS MAP 現場案内図



カーナビ住所:
川口市安行吉岡
1282-7

GoogleMap▶



LIFE INFORMATION 周辺環境

マルエツ	630m(徒歩8分)
セブンイレブン	780m(徒歩10分)
慈林小学校	880m(徒歩11分)
安行中学校	920m(徒歩12分)
琴ヶ丘幼稚園	980m(徒歩13分)
西友	1,260m(徒歩16分)
新里図書館	1,260m(徒歩16分)
桜保野所	1,570m(徒歩20分)

住宅性能評価書取得住宅
5分野7項目で最高等級を取得

- 耐震等級3 (構造の安定 構造躯体の損傷防止)
- 耐風等級2 (構造の安定 構造躯体の損傷防止及び防風防止)
- 維持管理対策等級3 (専用配管の更新対策)
- ホルムアルデヒド発散等級3 (空気環境)
- 耐震等級3 (構造の安定 構造躯体の損傷防止)
- 劣化対策等級3 (劣化の軽減)
- 一次エネルギー消費量等級6 (省エネ)

地震保険の優遇が受けられます。保険料が最大50%割引

「すまいだPLUS」

ご契約時に「すまいだPLUS」のご登録が条件となります(登録費無料)

EQUIPMENT 充実の設備



【フラット35S】金利Aタイプ

フラット35Sを使用する際、別途適合証明取得費用が掛かります。 ※88,000円(税込)



1号棟

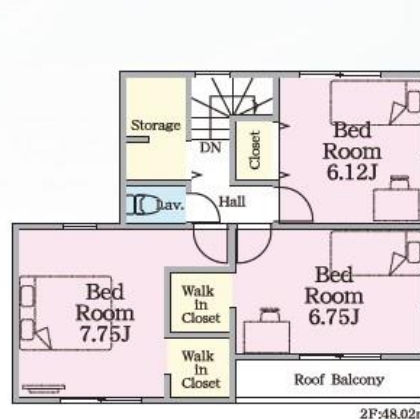
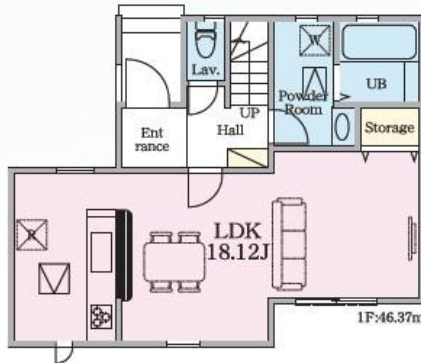
3LDK

土地面積 約100.08㎡

建物面積 94.39㎡

建築標準番号 第318C-KX235307690号

販売価格 3,499万円(税込)



OUTLINE 物件概要

【物件概要】所在地/川口市大字安行吉岡字天沼1281番3 ■建物構造/木造サイディングスレートを2階建て ■土地権利/所有権 ■地目/宅地 ■都市計画/市街化区域 ■用途地域/第一種低層住居専用地域 ■建ぺい率/50% ■容積率/100% ■高度地区/指定無 ■防火地域/22条区域 ■完成/2024年6月上旬予定 ■現況/建築中 ■引渡/2024年6月下旬予定 ■接道状況/北側4m私道 ■設備/公営水道・個別浄化槽・個別プロパン・東京電力 ■私道持分/1282番1 (地積:8.21㎡、地目:公衆用道路、持分:1/10) ■その他/埋蔵文化財(天沼遺跡)の包蔵地内ですが、本調査不要と回答です。 ※図面と現況が異なる場合は現況を優先させていただきます。 ※工事中の場合は安全の為ヘルメットの着用をお願いします。又、内覧の際はスリッパに履き替えて下さるようお願いいたします。 ※間取り内の家具等のレイアウトはイメージ図です。

物件番号 974C-8A91

情報公開日 2024年06月21日

広告有効期限 2024年07月06日

仲介手数料無料+期間限定キャンペーン実施中!

仲介手数料無料の新築一戸建て



— since 2013 —



公式アカウント @findzero



admin@find-zero.jp

LINE・メールで資料請求可能です



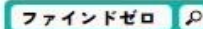
株式会社 マスターズホーム

〒336-0926 埼玉県さいたま市緑区東浦和6丁目24番地1

情報提供・お問合せ ■宅地建物取引業免許:埼玉県知事(6)第18475号 ■建設業免許:埼玉県知事(般-6)第54480号

048-876-0966

www.find-zero.jp



* 図面と現況が相違する場合には現況を優先させていただきます。有効期限: 公開日より1ヶ月間。ご契約優先の為、売却済の際は、ご了承ください。取引態様: 媒介