

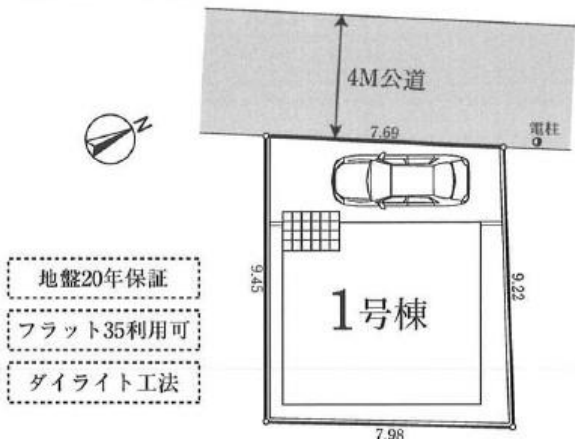


新築分譲住宅・全1棟 浦安市堀江501①
URAYASUSHI HORIE

販売価格 **6,480** (税込) 万円 敷地面積 **73.08** (22.10坪) m²

東京メトロ東西線「浦安」駅徒歩 **17** 分
バス5分「南小入口」停徒歩2分

■ LAND SCAPE

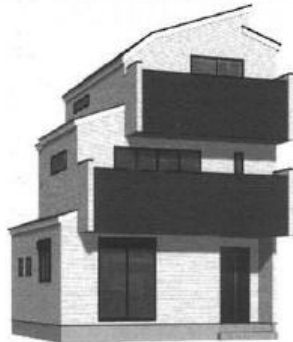


- 地盤20年保証
- フラット35利用可
- ダイライト工法

【新築分譲住宅】物件概要●所在地／千葉県浦安市堀江5丁目1194-1(地番)千葉県浦安市堀江5-1-19(住居表示)●交通／東京メトロ東西線「浦安」駅徒歩17分・バス5分「南小入口」停徒歩2分●地目／宅地●都市計画／市街化区域●用途地域／第1種住居地域●建ぺい率／60%●容積率／200%●建物構造／木造3階建●完成2024年6月下旬予定●現況／建築中●引渡し／相談●全体区画数／全1区画●土地権利／所有権●設備／東京電力・本下水・公営水道・都市ガス・雨水宅内浸透処理●接続状況／北西側4m公道●地域・地区／第1種高度地区・高さ制限22m・法22条区域●物件保証／10年・住宅瑕疵担保責任保険●土地地盤保証／20年・ジャパンホームシールド(耐震又は地盤ネット)の地盤サポートシステム※「フラット35」利用の場合は適合証明取得費用として165,000円(10%税込)が必要となります。※図面と現況が異なる場合は現況を優先とさせていただきます。※イメージ写真は実際と異なる場合がございます。

未来への想いをつなぐ住まい。

MIRASUMO



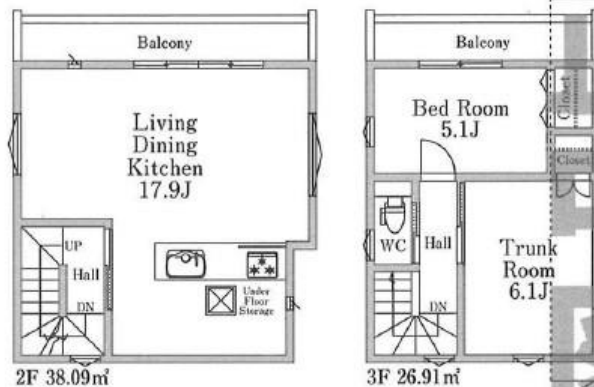
カーナビで【浦安市堀江5-1-19】と入力してください

■ LIFE INFORMATION

- 南小学校 約100M
- 堀江中学校 約800M

No.1

土地面積 / 73.08m² (22.10坪)
建物面積 / 101.02m² (30.55坪)
建築確認番号 / 第KS124-3120-50017号



販売価格 **6,480** (税込) 万円

■ EQUIPMENT (設備・仕様)

- 人工大理石トップのシステムキッチン ○TVモニター付インターホン ○トイレウォシュレット
- システムユニットバス(一坪サイズ) ○自動湯張り浴槽(セミオート)追い焚き保温可
- 洗面化粧台シャワー・ドレッサー・鏡曇り止め機能付 ○換気性能の高い樹脂パッキン構造
- 安全性を配慮し、階段足元付近にはフットライト採用 ○安全性を配慮し、階段には手摺りを標準装備
- 各居室TV配線 ○白蟻駆除 ○クロス接着剤は、ノンホルムで安全使用
- 外水道(洗濯、庭の手入れ等便利) ○構造材等は、精度の高いプレカット工法採用
- 段差を最小限に抑えた人に優しいバリアフリータイプ ○シックハウス対策、24時間換気機能付

物件番号 CAA7-B1BA

情報公開日 2024年06月26日

広告有効期限 2024年07月11日

仲介手数料無料+期間限定キャンペーン実施中!

仲介手数料無料の新築一戸建て



公式アカウント
@findzero
admin@find-zero.jp
LINE・メールで資料請求可能です

情報提供・お問合せ ■宅地建物取引業免許：埼玉県知事(6)第18475号
■建設業免許：埼玉県知事(般-6)第54480号



〒336-0926 埼玉県さいたま市緑区東浦和6丁目24番地1

048-876-0966

www.find-zero.jp ファインドゼロ

* 図面と現況が相違する場合に現況を優先させていただきます。有効期限：公開日より1ヶ月間。ご契約優先の為、売却済の際は、ご了承ください。取引態様：媒介