

Livele Garden.S
全9棟
新築分譲住宅
岩槻区城町第6
東武東上線
「岩槻」駅バス15分
南内回り14分
販売価格 **2,990** (税込) 万円～

評価 7 最高等級
W取得
※建設性能評価は建物完成後に取得する

保証 最長35年住宅保証システム

保証 地盤サポートシステム20年保証

安心 フラット35S利用可

安心 無料定期点検

TVモニター付きインターフォン	浴室乾燥機	洗濯便座	洗面化粧台	システムキッチン
床下収納	24時間換気	入居センサー	シャワーレジャー	基礎パッキン工法
サイディング仕上	玄関収納	TV配線	クロス	階段手摺

開発分譲地!!

Life information

- 太田小学校 1,100m(徒歩14分)
- 岩槻中学校 1,100m(徒歩14分)
- ファミリーマートさいたま岩槻城町店 .. 467m(徒歩6分)
- たちばな保育園 699m(徒歩9分)
- 慈正会丸山記念総合病院 1,916m(徒歩24分)
- 岩槻仲町郵便局 886m(徒歩12分)



Car navigation 岩槻区城町2-10-28付近

(物件概要) 所在地/埼玉県さいたま市岩槻区城町2-1669(地番)、埼玉県さいたま市岩槻区城町2丁目10-28(住居表示) 土地権利/所有権口地目/宅地口総棟数/9棟口販売棟数/9棟口建物構造/木造在来軸組工法2階建(910モジュール)口都市計画/市街化区域口用途地域/準工業地域口建ぺい率/60%口容積率/200%口設備/東京電力・都市ガス・公営水道・下水道口接道状況/北西側約5.0~6.0m公道・中央側約4m公道・北東側約5.0m公道口現況/建築中口完成/2024年8月上旬引渡日/2024年8月下旬引渡日/※広告の取扱いに関しては法令遵守にてお願いいたします。※新戸・照明・浴槽・カーテンレール・防水パン・カーポートはオプションとなります。※宅内に電柱及び支線が入る場合があります。※司法書士は、当社指定になります。※図面と現況に相違がある場合は現況優先とします。広告有効期限/2024年6月30日

4号棟
■土地面積:122.16㎡
■建物面積:98.34㎡
■住宅棟番号:2023LD113棟0785号(令和6年4月4日)
■延床面積・柱分:209.95㎡×1/9
■ゴミ取込面積・柱分:3.63㎡×1/9
4LDK

スッキリ玄関も実現可能!うれしいシューズクローゼット付き



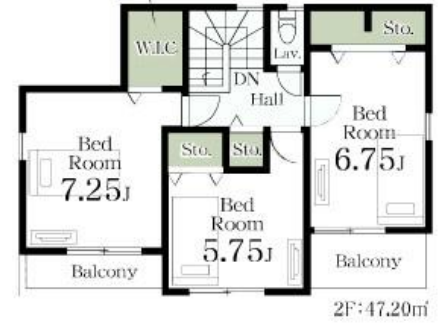
工夫を凝らして使い方のいろいろの畳部屋

配膳・片付けも楽々のカウンターキッチン

サイズ
性能
価格
ちようどいい家。

補助金 80万円
子育てエコホーム支援事業対象物件
※補助金交付については建築費が10%を超えて、建築費に占める住宅ローン借入額の割合が50%未満の場合に限り、かつ、補助金の交付対象となる物件として、物件の購入に必要となる資金の調達に支障がないと判断された場合に限ります。また、補助金の交付対象となる物件は、補助金の交付を受けることができません。

スーツケース等も収納できるウォークインクローゼット付

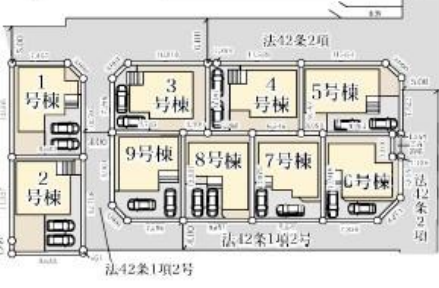


販売価格 **2,890** (税込) 万円



※完成予想図/このパースは図面を基に描いたもので実際とは多少異なる場合がございます。

駐車2台可能!! (車種による)



物件番号 30AF-7C56

情報公開日 2024年06月25日

広告有効期限 2024年07月10日

仲介手数料無料+期間限定キャンペーン実施中!

* 図面と現況が相違する場合には現況を優先させていただきます。有効期限: 公開日より1ヶ月間。ご契約優先の為、売却済の際は、ご了承ください。取引形態: 媒介

仲介手数料無料の新築一戸建て
Find ZERO
— since 2013 —

公式アカウント
@findzero
admin@find-zero.jp
LINE・メールで資料請求可能です

情報提供・お問合せ
■宅地建物取引業免許: 埼玉県知事(6)第18475号
■建設業免許: 埼玉県知事(般-6)第54480号
株式会社 マスターズホーム
〒336-0926 埼玉県さいたま市緑区東浦和6丁目24番地1

048-876-0966
www.find-zero.jp