

新築戸建 谷戸町1丁目

販売価格 **3,490** (税込) 万円

西武池袋線

「ひばりヶ丘」駅 徒歩 20分

主要駅までの所要時間
 ※時間等により所要時間が異なります。
 西武新宿線 直通
 「池袋」駅まで 19分 「有楽町」駅まで 43分
 東京メトロ副都心線 乗り入れ
 「池袋」駅まで 36分 「新宿」駅まで 34分

西武バス

「谷戸住宅」下車 徒歩 4分

「谷戸住宅」系統一覧

(直 22) ひばりヶ丘駅～三鷹駅
 (直 42) ひばりヶ丘駅～田無駅
 (境 03) ひばりヶ丘駅～武蔵境駅

【物件概要】

- 所在地：東京都西東京市谷戸町1丁目12-11(住居表示)
 - 所在地：東京都西東京市谷戸町1丁目2823番6(地番)
 - 土地権利/所有権 ■地目/宅地 ■実面積/39.28㎡(11.88坪)
 - 用途地域/近隣商業地域 ■建蔽率/80% ■容積率/200%
 - 防火地域/準防火地域 ■接道/南側4.0m
 - 構造/木造枠組壁工法(2×4工法)3階建て ■引渡時期/即日
 - 備考/販売図面と異なる場合は、現況を優先してください。
- 現地設置の家具は付属していません。

【LIFE INFORMATION】

- 西東京市立谷戸第二小学校 徒歩約5分(約350m)
- 西東京市立田無第二中学校 徒歩約1分(約050m)
- 谷戸幼稚園 徒歩約3分(約230m)
- 和泉保育園 徒歩約5分(約400m)
- 宝樹院幼稚園 徒歩約6分(約460m)
- ファミリーマート 西東京谷戸町店 徒歩約5分(約350m)
- オーケーひばりが丘店 徒歩約10分(約750m)
- 西東京いこいの森公園(西東京市最大規模) 徒歩約7分(約500m)

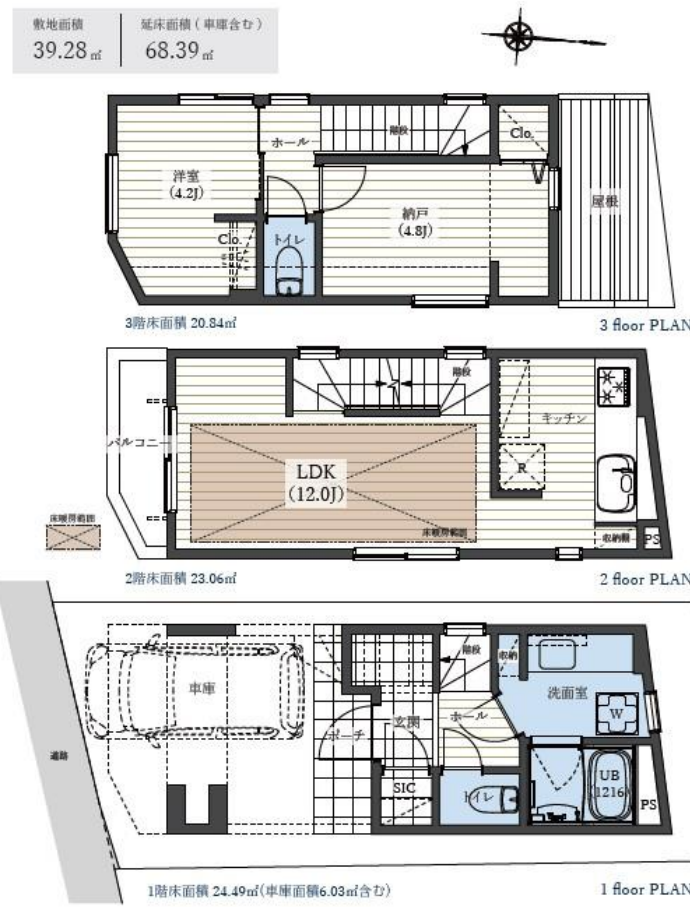
(2024年1月20日現在)

【ACCESS】



【PLAN/間取図】

敷地面積 39.28㎡ 延床面積(車庫含む) 68.39㎡



【PHOTO/完成写真】

(2024年5月31日撮影)



物件番号 1EA6-D469

情報公開日 2024年06月26日

広告有効期限 2024年07月11日

仲介手数料無料+期間限定キャンペーン実施中!

仲介手数料無料の新築一戸建て



— since 2013 —



公式アカウント
@findzero



admin@find-zero.jp

LINE・メールで資料請求可能です

情報提供・お問合せ

■宅地建物取引業免許：埼玉県知事(6)第18475号
 ■建設業免許：埼玉県知事(般-6)第54480号



株式会社 マスターズホーム

〒336-0926 埼玉県さいたま市緑区東浦和6丁目24番地1



048-876-0966

www.find-zero.jp

