



販売価格 **3,090**万円

- POINT 1 家族の絆が深まる対面キッチン
- POINT 1 生活動線に配慮した間取り
- POINT 1 16帖以上の広いリビング

**OUTLINE 物件概要**

■所在地(地番表示)埼玉県春日部市小淵字中島1316-2(住居表示)埼玉県春日部市小淵(以下未定)

■構造/在来木造2階建て(910モジュール) ■土地権利/所有権 ■地目/宅地 ■都市計画/市街化区域 ■用途地域/準工業地域

■建築率/60% ■容積率/200% ■完成予定日/2024年10月予定 ■現況/工事中 ■引渡し/相談 ■接道状況/西側5.50m市道3号道路

■設備/東京電力公営水道・個別LPG・下水道(汚水・雑排水)宅内処理 ■地の法令/景観法(一定規模の建築の際に届出要す) ■備考/地勢・平坦地

※図面と現況に相違がある場合は現況優先とします。

※工事中の場合においては安全の為ヘルメットの着用を、完成現場においてはスリッパに履き替えてくださるようお願い致します。

1号棟 販売価格 **3,090**万円

■敷地面積: 116.32㎡

■延床面積: 95.22㎡

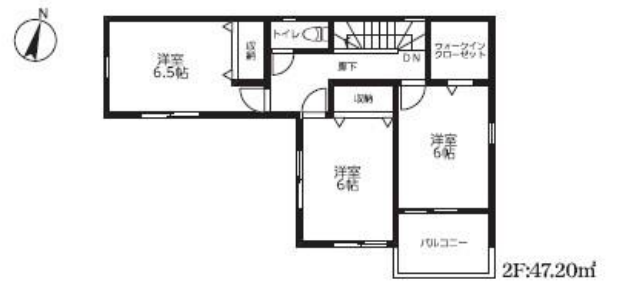
■建築確認番号: 第24UD111W建01110号 (令和6年5月16日)

2号棟 販売価格 **3,090**万円

■敷地面積: 116.38㎡

■延床面積: 93.15㎡

■建築確認番号: 第24UD111W建01111号 (令和6年5月16日)

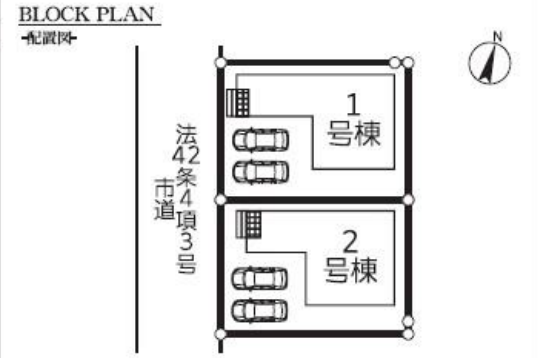


**EQUIPMENT**

- 設備仕様
- TVモニター付きインターフォン
- 浴室乾燥機
- 洗浄便座
- 洗面化粧台
- 床下収納
- 24H 換気
- 人感センサー
- シャワー ドレッサー
- システム ユニットバス
- 掃除ロボ
- ペアガラス
- 前面 キッチン
- 910 モジュール
- 910 モジュール
- ガスコンロ 3口

ACCESS 交通

東武伊勢崎・大師線  
「北春日部」駅徒歩 **11**分(距離880m)



- 桃園保育園・幼稚園..... 599m
- 小淵小学校..... 1,200m
- 東中学校..... 2,010m



物件番号 B339-B6A1 | 情報公開日 2024年06月28日 | 広告有効期限 2024年07月13日 | **仲介手数料無料+期間限定キャンペーン実施中!**

\* 図面と現況に相違する場合には現況を優先させていただきます。有効期限: 公開日より1ヶ月間。ご契約優先の為、売却済の際は、ご了承ください。取引態様: 媒介

仲介手数料無料の新築一戸建て

— since 2013 —

公式アカウント  
@findzero

admin@find-zero.jp

LINE・メールで資料請求可能です

情報提供・お問合せ

- 宅地建物取引業免許: 埼玉県知事(6)第18475号
- 建設業免許: 埼玉県知事(般-6)第54480号

株式会社 **マスターズホーム**

〒336-0926 埼玉県さいたま市緑区東浦和6丁目24番地1

**048-876-0966**

www.find-zero.jp