

さいたま市西区プラザ1期1棟

販売価格 **3,598万円**

商品番号: KI-0973

4LDK+WIC+SIC+DEN

土地面積: 109.87㎡ (約33.23坪) / 建物面積: 95.53㎡ (約28.90坪)

ACCESS: さいたま市西区プラザ6-8
(カーナビ検索で上記住所をご入力ください。)

LIFE INFORMATION

- ・JR川越線「指扇」駅-----徒歩17分(約1,360m)
- ・さいたま市立栄小学校-----徒歩13分(約1,040m)
- ・さいたま市立土屋中学校-----徒歩6分(約480m)
- ・愛徳幼稚園-----徒歩12分(約960m)
- ・パンビ保育園-----徒歩5分(約400m)
- ・コープみらいコープ指扇店-----徒歩7分(約550m)
- ・ドラッグスギ土屋店-----徒歩9分(約700m)
- ・ファミリーマート大宮指扇店-----徒歩7分(約550m)
- ・医療生協さいたまおおみや診療所-----徒歩10分(約800m)
- ・プラザ3号公園-----徒歩2分(約130m)

OVERVIEW - 物件概要 -

■Terrechez さいたま市西区プラザ1期 [物件概要] ●地名地番 / 埼玉県さいたま市西区プラザ299番30 ●交通 / JR川越線「指扇」駅 徒歩17分 ●総棟数 / 1棟 ●販売棟数 / 1棟 ●販売価格 / 3,598万円 ●敷地面積 / 109.87㎡ (約33.23坪) ●私道負担 / 無 ●建築面積 / 95.53㎡ (約28.90坪) ●間取 / 4LDK ●建物構造 / 木造アスファルトシングル葺2階建 ●完成年月日 / 2024年3月下旬完成済 ●入居予定 / 相談 ●建築確認番号 / 第23UD115建03890-2号 (令和5年10月16日) ●土地権利 / 所有権 ●地目 / 宅地 ●都市計画 / 市街化区域 ●用途地域 / 第1種低層住居専用地域 ●建築率 / 50% ●容積率 / 100% ●防火指定 / 無 ●その他の制限 / 法第22条区域、下水道処理区域、絶対高さ10m ●道路 / 北東側4.5m公道 ●現状 / 完成済 ●設備 / 公営水道、本下水、都市ガス、東京電力 ●駐車場 / 2台 ●取引形態 / 売主 ●地盤 / 20年保証 ●建物10年瑕疵保険付 ●電波障害等によるケーブルテレビ共聴アンテナの申込はお客様負担となります。 ●※TVアンテナ・網戸・照明・カーテンレール等はオプションとなります。 ●※図面と現状が異なる場合は現状を優先させていただきます。 ●※広告掲載中に完売済みとなる場合がありますので、ご了承下さい。 ●※フラット35S(Bタイプ)利用可。(別途申請手数料が必要になります。) ●※「税込み」とは消費税込みの金額となります。 ●※車・バスの所要時間はインターネットを参照しており、実際に異なる場合がございます。 ●※建築中に設計仕様の変更が生じる場合があります。 ●※内覧の際はスリッパに履き替えてくださいます様お願いします。 ●※情報公開日 / 2023年12月2日 ●客付会社様へ ご案内の際は必ず事前にご連絡をお願い致します。

閑静な住宅街

公園も近くに有り

WIC+SIC+DEN

収納、学習・リモートワークに◎

並列 **2** 台駐車可
間口: 9.0m 以上

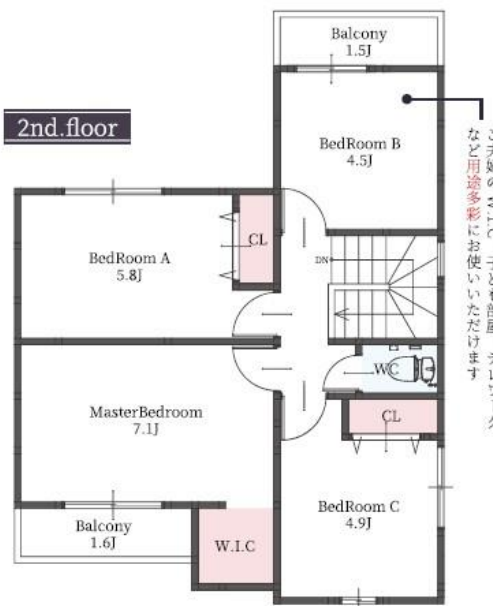
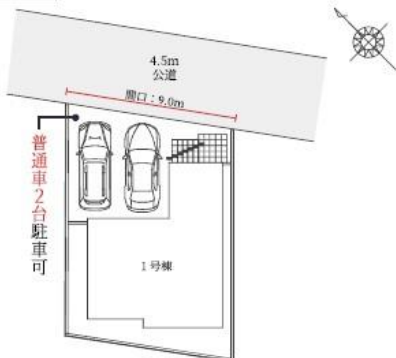
便利な商業施設◎

ス-パ- / 薬局 / コンビニ / 公園

徒歩 **9** 分圏内



区割り図



Map around



物件番号 423B-BC3A

情報公開日 2024年06月25日

広告有効期限 2024年07月10日

仲介手数料無料+期間限定キャンペーン実施中!

仲介手数料無料の新築一戸建て



— since 2013 —



公式アカウント
@findzero



admin@find-zero.jp

LINE・メールで資料請求可能です

情報提供・お問合せ

■宅地建物取引業免許: 埼玉県知事(6)第18475号
■建設業免許: 埼玉県知事(般-6)第54480号



株式会社 **マスターズホーム**

〒336-0926 埼玉県さいたま市緑区東浦和6丁目24番地1

048-876-0966

www.find-zero.jp

* 図面と現況が相違する場合には現況を優先させていただきます。有効期限: 公開日より1ヶ月間。ご契約優先の為、売却済の際は、ご了承ください。取引形態: 媒介