

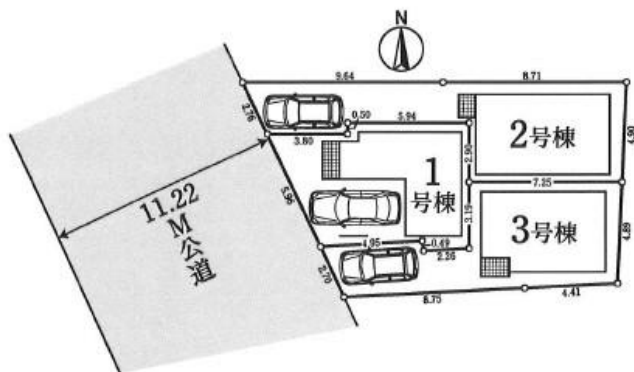


新築分譲住宅・全3棟 浦安市当代島222③

販売価格 5,180万円(税込) 敷地面積 48.85㎡(14.77坪)

東京メトロ東西線「浦安」駅徒歩12分 「南行徳」駅徒歩25分

LANDSCAPE



【新築分譲住宅】物件概要●所在地/千葉県浦安市当代島2丁目175-6(地番)千葉県浦安市当代島2-22-10(住居表示)●交通/東京メトロ東西線「浦安」駅徒歩12分、「南行徳」駅徒歩25分●地目/宅地●都市計画/市街化区域●用途地域/第1種住居地域●建ぺい率/60%●容積率/200%●建物構造/木造3階建●完成/2024年11月予定●現況/更地●引渡し/相談●全体区画数/全3区画●土地権利/所有権●設備/東京電力・公営水道・都市ガス・下水道・雨水体内浸透処理●道路状況/南西側11M公道●法制限/第2種高度地区・高さ制限32m・法22条区域●土地地価保証/20年・地価ネット網またはジャパンホームシールド網によるサポートシステム※【フラット35S】(金利Bプラン)利用の場合は適合証明取得費用として165,000円(10%税込)が必要となります。※図面と現況が異なる場合は現況を優先とさせていただきます。※イメージパースは実際と異なる場合がございます。

未来への想いをつなぐ住まい。

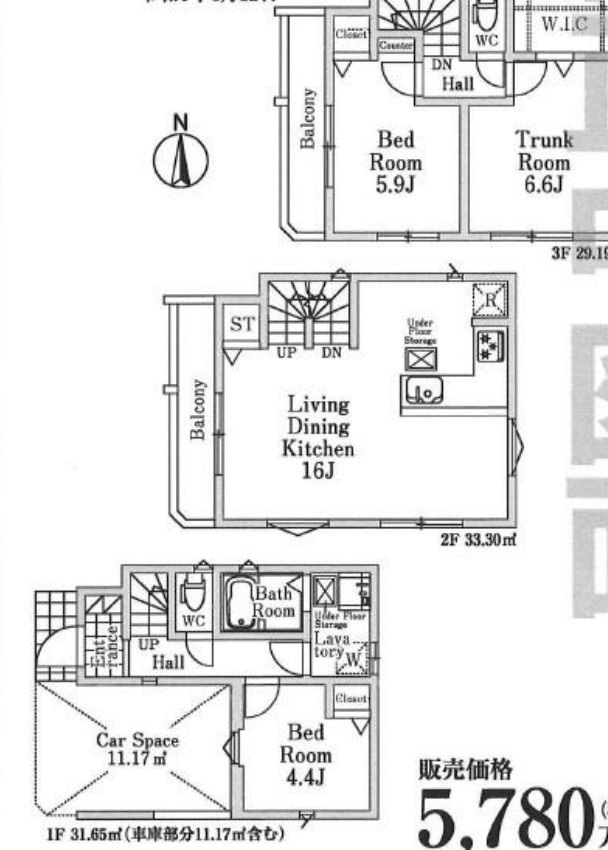
MIRASUMO



LIFE INFORMATION

北部小学校 約1,500m 浦安中学校 約2,300m

No.1 土地面積/48.85㎡(14.77坪) 建物面積/94.14㎡(28.47坪)(車庫部分11.17㎡含む) 建築確認番号/ 第KS124-3120-50201号 令和6年4月12日



販売価格 5,780万円(税込)

EQUIPMENT (設備・仕様)

- 人工大理石トップのシステムキッチン ●TVモニター付インターホン ●トイレウォッシュレット ●システムユニットバス(一坪サイズ) ●自動湯張り浴槽(セミオート)追い焼き保温可 ●洗面化粧台シャンアワードレジャー・鏡曇り止め機能付 ●換気性能の高い基礎パッキン構造 ●安全性を配慮し、階段元付近にはフライト採用 ●安全性を配慮し、階段には手摺りを標準装備 ●各居室TV配線 ●白蟻駆除 ●クロス接着剤は、ノンホルムで安全使用 ●外水道(排水、給の手入れ等便利) ●精度材等は、精度の高いプレカット工法採用 ●改築を最小限に抑えた人に優しいバリアフリータイプ ●シックハウス対策、24時間換気機能付

物件番号 76EA-E9BC 情報公開日 2024年06月26日 広告有効期限 2024年07月11日 仲介手数料無料+期間限定キャンペーン実施中!

仲介手数料無料の新築一戸建て Find ZERO since 2013

公式アカウント @findzero admin@find-zero.jp LINE・メールで資料請求可能です

株式会社 マスターズホーム 〒336-0926 埼玉県さいたま市緑区東浦和6丁目24番地1

048-876-0966 www.find-zero.jp