

川口市木曾呂

全1棟 こだわりの新築一戸建て

販売価格 **3,790万円** [税込]

JR武蔵野線「東浦和」駅まで 徒歩26分

JR武蔵野線・埼玉高速鉄道「東川口」駅まで バス19分
バス停「木曾呂中」まで 徒歩2分

閑静な住宅街で住環境◎

長期優良住宅 減税優遇
控除

住宅性能表示 W 評価
建設+設計 取得

【フラット35】S 安心
【フラット35】維持保全型併用可

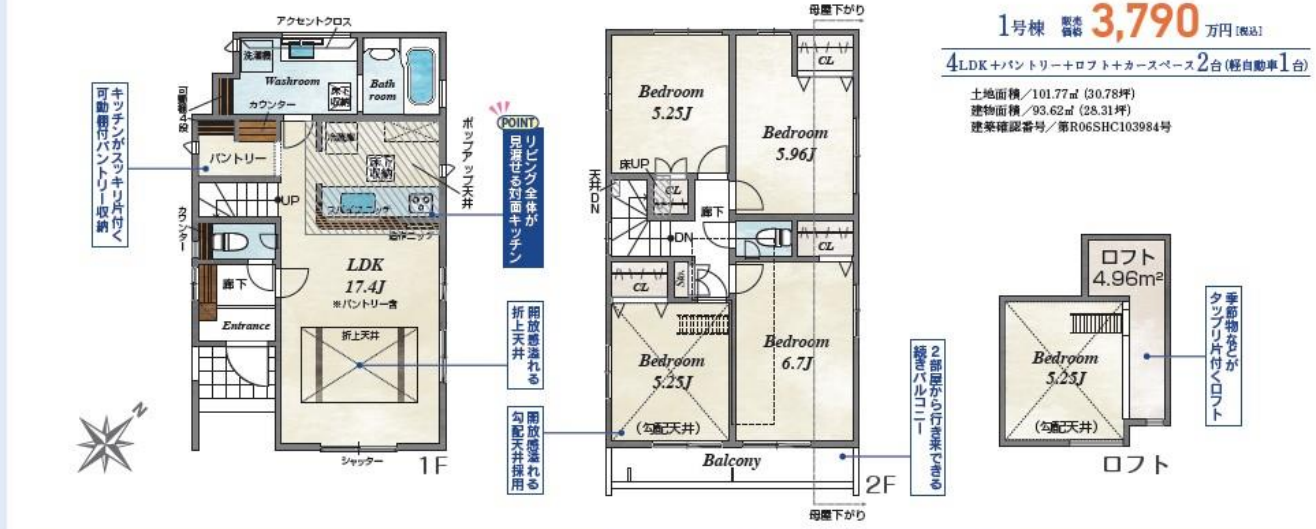
NURO光 住み始めたらインターネット
“すぐ”つながる!

※利用には条件があります。

TOEI Safety Damper 耐震+制震
繰り返す地震に強い

耐震等級3 耐震 BELS 省エネ

東南道路で日当たり良好!! ☆浴室乾燥や食洗機など快適な生活をサポートする設備が充実☆



1号棟 価格 **3,790万円** [税込]

4LDK+パントリー+ロフト+カーポート2台(軽自動車1台)

土地面積/101.77㎡ (30.78坪)
建物面積/93.62㎡ (28.31坪)
建築確認番号/第R06SHC103984号

■こだわりの設備仕様

- ロフト
- パントリー
- 床下収納
- ユニットバス
- 全サッシ戸開き
- 対面式キッチン
- 食器洗浄乾燥機
- 折上天井
- 24時間換気
- カーポート2台

■カーナビインプット 川口市木曾呂910-3



■周辺環境

- 教育施設
- 木曾呂小学校 約 576m (徒歩8分)
 - 北中学校 約 1,300m (徒歩17分)
 - きそ幼稚園 約 241m (徒歩4分)
 - 汽車ぽっぽ保育園きそ 約 637m (徒歩8分)
- 買い物施設
- コモテイイダ東浦和店 約 1,600m (徒歩20分)
 - ベルク川口店 約 1,700m (徒歩22分)
 - セブンイレブン川口木曾呂店 約 452m (徒歩6分)
 - ニューデイリーヤマダ 約 989m (徒歩13分)
 - 医療生協埼玉協病院店 約 930m (徒歩12分)
 - 飯神明楽川口店 約 930m (徒歩12分)
- その他施設
- 川口木曾呂郵便局 約 511m (徒歩7分)
 - 埼玉協病院 約 1,100m (徒歩14分)
 - 神根公園 約 1,300m (徒歩17分)
 - 超プライスセンター川口本店 約 1,590m (徒歩20分)
 - コメリハード&グリーン川口店 約 2,000m (徒歩25分)

川口市木曾呂 1号棟 新築分譲住宅 物件番号 47073025

●所在地/埼玉県川口市大字木曾呂字北910番3(地番)、埼玉県川口市大字木曾呂910-3(住居表示) ●交通/JR武蔵野線「東浦和」駅まで徒歩26分、JR武蔵野線・埼玉高速鉄道「東川口」駅までバス19分バス停「木曾呂中」まで徒歩2分 ●学区西馬場/1号 ●今日販売棟数/別荘●土地権利/所有権 ●地目/宅地 ●構造/木造 ●サステイニング造アスファルトシングル葺2階建 ●都市計画/市街化区域 ●用途地域/第一種低層住居専用地域 ●建ぺい率/50% ●容積率/100% ●設備/公水水道、東京電力、都市ガス、個別合併浄化槽 ●接道状況/南東3.0m公道+私道(道路後退部分未採納) ●私道持分/あり(54.00㎡持分10/80) ●完成予定/2024年6月下旬 ●引渡予定/2024年7月下旬 ●セットバック/不変

※完成後で手付金の額が1,000万円以下であり且つ販売価格の10%以内のときは、手付金等の返金保証は適用されません。(未決済物件の場合は1,000万円以下で販売価格の5%以内) ※TVアンテナ(電気料金等)によるケーブルTV、共用アンテナの申込みはお客様負担となります。 ※電気の供給の為、敷地内に電柱及び支線が入る場合があります。 ※初期と現況の構造がある場合は現況図形にてご了承下さい。 ※当社の物件のインターネット及び広告掲載の権利については必ず当社まで一層下さい。 ※売買契約について引き渡し日の標準を適用します。 ※別途国土・土地測量調査士は当社指定とさせていただきます。

物件番号 2333-2786

情報公開日 2024年06月21日

広告有効期限 2024年07月06日

仲介手数料無料+期間限定キャンペーン実施中!

* 図面と現況が相違する場合には現況を優先させていただきます。有効期限：公開日より1ヶ月間。ご契約優先の為、売却済の際は、ご了承ください。取引態様：媒介

仲介手数料無料の新築一戸建て
Find ZERO
— since 2013 —

公式アカウント
@findzero
admin@find-zero.jp
LINE・メールで資料請求可能です

情報提供・お問合せ
株式会社 マスターズホーム
〒336-0926 埼玉県さいたま市緑区東浦和6丁目24番地1

048-876-0966
www.find-zero.jp