



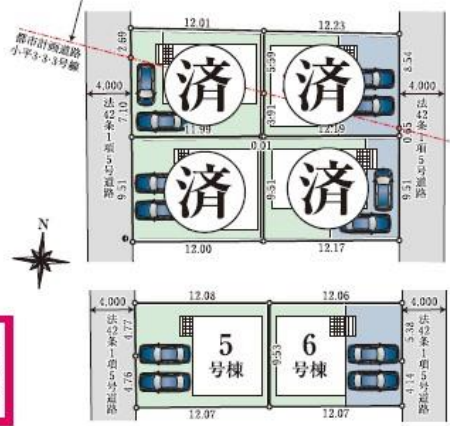
新築分譲住宅 全6棟

小平市学園東町第10

◆利便性に富んだ理想的な住環境! 完成済

- 「一橋学園」駅徒歩10分
- 「青梅街道」駅徒歩11分
- 「小平」駅徒歩18分
- 「新小平」駅徒歩18分

- 【物件概要】**
- 所在地/東京都小平市学園東町596-2,11(地番)
 - 交通/西武多摩湖線「一橋学園」駅徒歩10分
西武多摩湖線「青梅街道」駅徒歩11分
西武新宿線「小平」駅徒歩18分
JR武蔵野線「新小平」駅徒歩18分
 - 建物構造/木造2階建 ●土地権利/所有権
 - 地目/畑 ※引渡しまでに宅地に変更
 - 都市計画/市街化区域
 - 用途地域/第1種低層住居専用地域
 - 建ぺい率/40% ●容積率/80%
 - 法制/法22条区域・第1種高度地区・景観法・航空法
 - 完成/2024年1月下旬
 - 引渡し/即時
 - 接道状況/東側幅員4m公道・私道(42条1項5号)
東側私道持分39m×2/10ずつ(3-4-6号棟)
西側幅員4m公道・私道(42条1項5号)
西側私道持分28m×2/260ずつ(1-2-5号棟)
 - 設備/公営水道・公共下水・都市ガス・雨水宅内浸透
※オーバーフロー下水管へ放流(合流)
 - 備考/都市計画道路(小平3-3号線、幅員28m)が計画決定されています。
- ※敷地内に電柱及び支線が入る場合があります。
※図面と現況が相違する場合は、現況を優先とします。
※記述事項に誤りがある場合があります。
広告掲載やご案内時には、各業者様で調査して下さい。
当社では一切責任を負いません。
※外構・植栽・家具はイメージです。
※建築中の現場につきましては、事故等ないようにヘルメット及びスリッパを用意し十分注意の上ご案内をお願いします。



周辺環境動画配信中

QRコードをお読み下さい。携帯、スマートフォンでのバーコードリーダーをお使い下さい。

No.5
3LDK+S

- ◆敷地面積/115.14㎡
- ◆1階床面積/45.36㎡
- ◆2階床面積/45.36㎡
- ◆延床面積/90.72㎡
- ◆建築確認番号/第KBI-SGM23-10-4164号
令和5年8月4日



価格
4,640(税込)万円

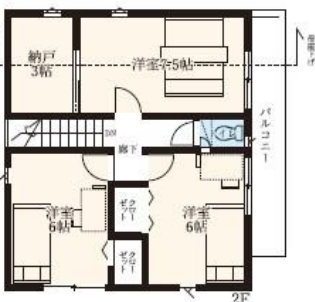
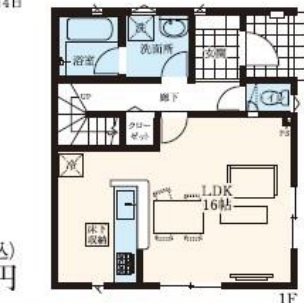


No.6
3LDK+S

- ◆敷地面積/115.06㎡
- ◆1階床面積/42.93㎡
- ◆2階床面積/45.36㎡
- ◆延床面積/88.29㎡
- ◆建築確認番号/第KBI-SGM23-10-4165号
令和5年8月4日



価格
4,640(税込)万円



School District	学区	Equipment	設備・仕様
■小平市立学園東小学校	約610m(徒歩 8分)	■設計 性能評価	【フラット3S】 Aタイプ利用可
■小平市立小平第一中学校	約530m(徒歩 7分)	■性能評価 住宅性能	EVコンセント対応
■Life Information	周辺環境	住宅性能評価書取得住宅 詳しくは図面までお問い合わせ下さい。	
■ゆたか保育園	約310m(徒歩 4分)	●クレイドルガーデンシリーズ共通設備・仕様	
■小平仲町郵便局	約230m(徒歩 3分)		
■セブンイレブン小平仲町店	約500m(徒歩 7分)	外観サイディング	
■小平ファーマーズ・マーケット	約750m(徒歩10分)	子育てエコホーム支援事業	
■小平市役所	約850m(徒歩11分)	交付が開始となるには申請書が必要 交付申請書に記入が必要 交付申請書提出後、申請書に記入された内容が審査 手裏紙により、図面に記載されている場合があります ※申請書提出は、申請書の提出までとさせていただきます	

物件番号 99E6-613F 情報公開日 2024年06月26日 広告有効期限 2024年07月11日 仲介手数料無料+期間限定キャンペーン実施中!

* 図面と現況が相違する場合には現況を優先させていただきます。有効期限：公開日より1ヶ月間。ご契約優先の為、売却済の際は、ご了承ください。取引形態：媒介

仲介手数料無料の新築一戸建て

— since 2013 —

公式アカウント
@findzero

admin@find-zero.jp

LINE・メールで資料請求可能です

情報提供・お問合せ

■宅地建物取引業免許：埼玉県知事(6)第18475号
■建設業免許：埼玉県知事(般-6)第54480号

株式会社 **マスターズホーム**

〒336-0926 埼玉県さいたま市緑区東浦和6丁目24番地1

048-876-0966

www.find-zero.jp

ファインドゼロ