

敷地面積30坪超! 充実した住環境! 公園至近の住宅地!

4分野
住宅性能等級
最高等級

- 構造の安定：耐震等級(倒壊)(損傷)、耐風等級。
- 劣化の軽減：劣化対策等級。
- 維持管理更新への配慮：維持管理対策等級。
- 空気環境：ホルムアルデヒド発散等級。

地震に強い家
 (IDS工法)

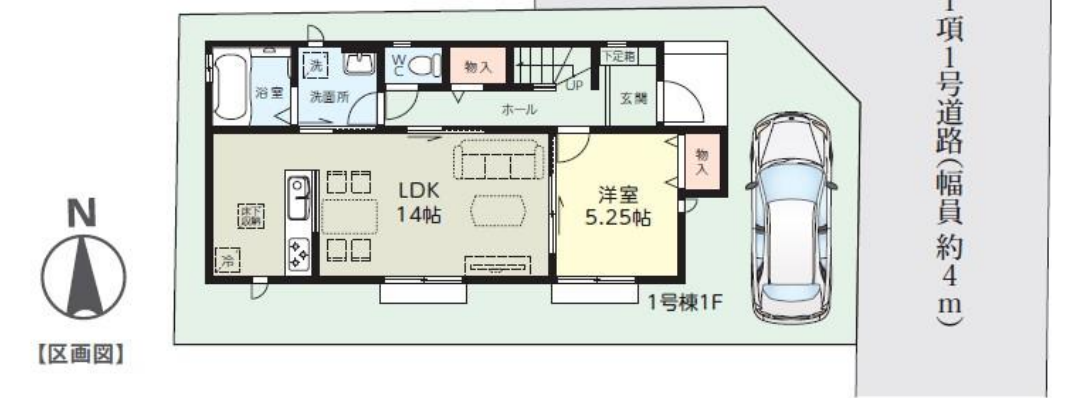
IDS工法
 (イデックスのふたば工法)
 ベタ基礎に基礎パッキンを配し、層間率5倍の複合パネルを壁面に配した造り工法です。着工から完成まで第三者機関による計4回の検査を通過した物件のみ手直しを行います。

保証 最長30年
 左記保険終了後一定の条件を満たした場合、売主による最長30年の条件付長期保証が受けられます。



1号棟
4LDK **2,890** (税込) 万円
 土地 100.12㎡(30.28坪) 建物 92.32㎡(27.91坪)
 建確No.第HPA-23-12496-1号(R5.11.10)

全室南向き!



設備・仕様

- 24時間換気システム
- 外壁サイディング
- 断熱性能向上に配慮
- 防犯カメラ
- 防音対策
- 防虫対策
- 防湿対策
- 防臭対策
- 防カビ対策
- 防錆対策
- 防虫対策
- 防湿対策
- 防臭対策
- 防カビ対策
- 防錆対策

設計住宅性能評価書取得済
 建設住宅性能評価書取得予定

Life Information

教育	大久保小学校	徒歩 14分(約 1090m)
教育	大久保中学校	徒歩 22分(約 1700m)
教育	八王子保育園	徒歩 6分(約 450m)
教育	おむとり幼稚園	徒歩 9分(約 700m)
買物	フードガーデン	徒歩 2分(約 150m)
買物	セブンイレブン	徒歩 7分(約 550m)
買物	ドラッグストアセキ	徒歩 8分(約 640m)
他	八王子公園	徒歩 8分(約 580m)

- ハートフルタウン さいたま桜区白鍬4期**
 物件概要 (高級S仕様)
- 所在地 / さいたま桜区大字白鍬字宮藤223-5 他
 - 交通 / JR埼京線「与野本町」駅/バス16分(約2500m) [在家橋通り] 徒歩2分
 - 土地権利 / 所有権 ■地目 / 宅地
 - 都市計画 / 市街化区域
 - 用途地域 / 第2種中高層住居専用地域
 - 建築率 / 60% ■容積率 / 150%
 - 防火指定 / 準防火 ■その他地域、地区 / なし
 - 建物構造 / 木造防火サイディング貼 アスファルトシングル葺2階建(IDS工法)
 - 接道状況 / 法42条1項1号道路(東側幅員4m)
 - 設備 / 東京電力、公営水道、プロパンガス、公共下水
 - 築年月 / 引渡 / 令和6年3月完成済・即入居可
 - 現況 / 完成済

※図面と現況が異なる場合は現況優先といたします。※社数はPSを含みます。※建物、配置、外観は実際と多少異なる場合があります。又、棟銘及び準は図面に含まれておりません。※サッシの位置・サイズは実際と異なる場合があります。

物件番号 8807-5D93 | 情報公開日 2024年06月25日 | 広告有効期限 2024年07月10日 | 仲介手数料無料+期間限定キャンペーン実施中!

* 図面と現況が相違する場合には現況を優先させていただきます。有効期限：公開日より1ヶ月間。ご契約優先の為、売却済の際は、ご了承ください。取引態様：媒介

仲介手数料無料の新築一戸建て

Find ZERO

— since 2013 —

公式アカウント
 @findzero

admin@find-zero.jp

LINE・メールで資料請求可能です

情報提供・お問合せ

■宅地建物取引業免許：埼玉県知事(6)第18475号
 ■建設業免許：埼玉県知事(般-6)第54480号

株式会社 マスターズホーム

〒336-0926 埼玉県さいたま市緑区東浦和6丁目24番地1

048-876-0966

www.find-zero.jp