

GRAFARE

さいたま市 東大宮5期

新築一戸建 全1棟

南西6.7m道路面

小学校徒歩5分

JR宇都宮線

「東大宮」駅徒歩16分

GRAFARE

次世代につなげる

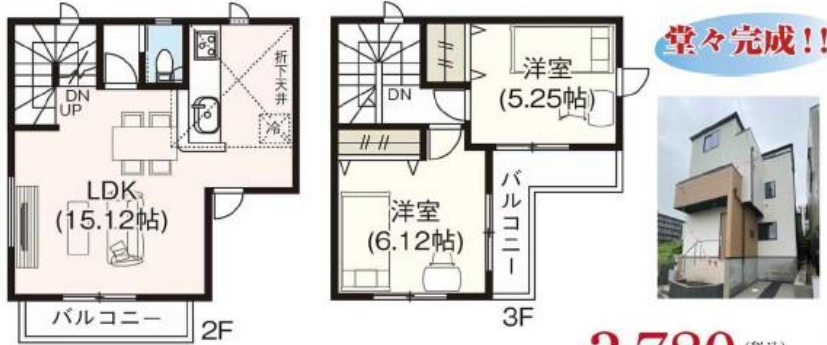
ZEH

水準仕様

南側隣地畑につき陽当たり良好!前面道路は通り抜けできない静かな住環境

間取図 3LDK

- 敷地面積 / 63.04㎡(19.06坪)
- 建物面積 / 86.94㎡(26.29坪)
- 建築確認番号 / 第HPA-24-00497-1号



堂々完成!!



- 主寝室 7帖
- 明るい 2階リビング
- バルコニー 2カ所

販売価格 ~~3,780~~ (税込) 万円
3,480 (税込) 万円

所在地 / さいたま市見沼区東大宮3丁目14番13、14番22口交通 / JR宇都宮線「東大宮」駅徒歩16分 □土地権利 / 所有権 □地目 / 山林 □都市計画 / 市街化区域 □用途地域 / 第一種中高層住居専用地域 □建ぺい率 / 60% □容積率 / 200% □建物構造 / 木造サイディング貼スレート葺3階建 □完成予定 / 2024年6月 □引渡し予定 / 2024年7月 □接道 / 南西側6.7m公道 □設備 / 東京電力、公営水道、個別プロパンガス、本下水、システムキッチン、1F・2Fウォッシュレット、シャワー付洗面化粧台、ヘアガス、浴室乾燥機付ユニットバス、外構、カーポート □その他 / ※TVアンテナ(電波障害)によるケーブルTV、共聴アンテナの申込はお客様の負担となります。 ※電気供給の為、敷地内に電柱及び電線が入る場合があります。 ※所有権移転登記手続きにおいて当社指定の司法書士を利用して頂きます。 ※図面と現況が相違する場合は現況を優先とします。 ※TVアンテナ、網戸、照明器具、カーテンレール、面格子は付きません。 ※網戸一式別途154,000円(税込) ※表裏登記別途93,500円(税込) ※フラット35ご利用の場合における各証明書取得代金が別途必要となります。 ※私道191m×1/12持分有

IDS工法
 設計住宅性能評価書取得済
 建設住宅性能評価書取得予定

7項目 最高等級 取得予定



- LIFE INFORMATION
- 見沼小学校.....徒歩5分(約400m)
 - 泰平学校.....徒歩10分(約800m)
 - 上尾みずほ幼稚園.....徒歩7分(約550m)
 - こんぱの森保育園.....徒歩8分(約600m)
 - コモティイダ.....徒歩5分(約400m)
 - ウエルシア.....徒歩9分(約650m)
 - ミニストップ.....徒歩9分(約700m)
 - マミーマート.....徒歩13分(約1,000m)
 - マルエツ.....徒歩15分(約1,200m)
 - 第一公園.....徒歩5分(約350m)



物件番号 BACE-1E49 | 情報公開日 2024年06月24日 | 広告有効期限 2024年07月09日 | 仲介手数料無料+期間限定キャンペーン実施中!

* 図面と現況が相違する場合には現況を優先させていただきます。有効期限：公開日より1ヶ月間。ご契約優先の為、売却済の際は、ご了承ください。取引形態：媒介

仲介手数料無料の新築一戸建て

Find ZERO — since 2013 —

公式アカウント @findzero

admin@find-zero.jp

LINE・メールで資料請求可能です

情報提供・お問合せ

■宅地建物取引業免許：埼玉県知事(6)第18475号

■建設業免許：埼玉県知事(般-6)第54480号

株式会社 マスターズホーム

〒336-0926 埼玉県さいたま市緑区東浦和6丁目24番地1

048-876-0966

www.find-zero.jp