

新築分譲住宅



川口市  
坂下町  
23-1期  
全1棟

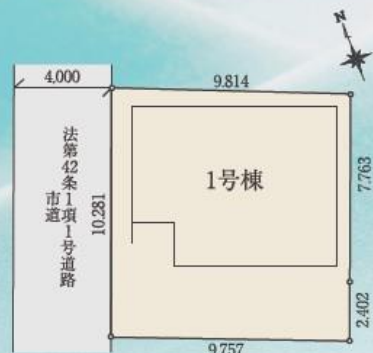
埼玉高速鉄道線  
鳩ヶ谷駅  
徒歩12分

標準付帯

住宅性能表示  
W取得  
(設計+建設)

耐震等級3  
★★★  
最高等級  
(地震保険優遇)

BLOCK LINE 区割り



ACCESS MAP 現場案内



カーナビ住所:  
川口市坂下町2丁目  
11-22

GoogleMap ▶



LIFE INFORMATION 周辺環境

ドラッグストアセキ	230m(徒歩3分)
西友	320m(徒歩4分)
みのり幼稚園	400m(徒歩5分)
鳩ヶ谷中学校	560m(徒歩7分)
マルヤ	600m(徒歩8分)
鳩ヶ谷小学校	880m(徒歩11分)

住宅性能評価書取得住宅

- 5分野7項目で最高等級を取得
- 耐震等級3 (構造の安定 構造体の損傷防止)
  - 耐震等級3 (構造の安定 構造体の損傷防止)
  - 耐風等級2 (構造の安定 構造体の損傷防止)
  - 劣化対策等級3 (劣化の軽減)
  - 維持管理対策等級3 (専用配管の更新対策)
  - 一次エネルギー消費量等級6 (省エネ)
  - ホルムアルデヒド発散等級3 (空気環境)
- 地震保険の優遇が受けられます。保険料が最大50%割引

「すまいだPLUS」

ご契約時に「すまいだPLUS」のご登録が条件となります(登録費無料)

子育てエコホーム

支援事業 対象物件



※補助金交付については条件がございます

【フラット35S】金利Aタイプ

フラット35Sを使用する際、別途適合証明取得費用が掛かります。 ※88,000円(税込)



1号棟

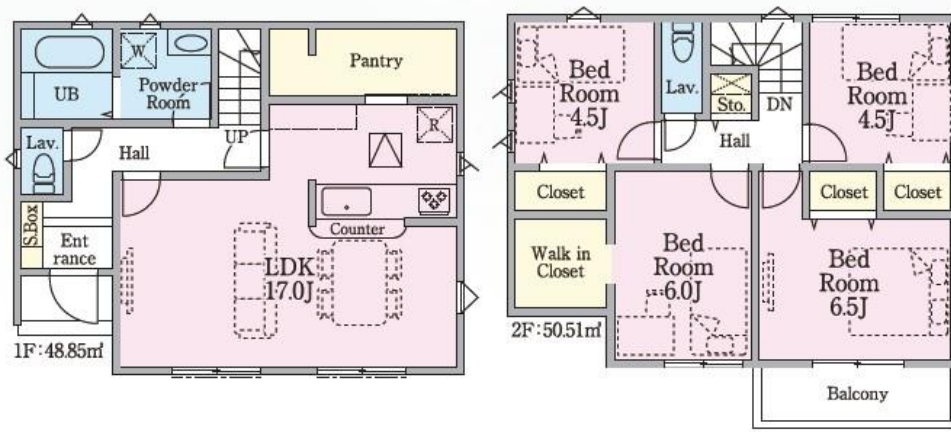
4LDK

土地面積 100.14㎡ (30.29坪)

建物面積 99.36㎡ (30.05坪)

建築確認番号  
第3106-X235308270号  
(令和5年11月22日)

販売価格  
4,699 (税込) 万円



OUTLINE 物件概要

【物件概要】所在地/川口市坂下町二丁目436番9 建物構造/木造サイディングスレート葺2階建て 土地権利/所有権 地目/宅地 都市計画/市街化区域 用途地域/第一種住居地域 建ぺい率/60% 容積率/200% 高度地区/指定無 防火地域/22条区域 完成/2024年3月 現況/完成済 引渡/即時 接道状況/西側4m市道 設備/公営水道・公共下水・都市ガス・東京電力 ※図面と現況が異なる場合は現況を優先させていただきます。※工事中の場合には安全の為ヘルメットの着用をお願いします。又、内覧の際はスリッパに履き替えて下さるようお願いいたします。※間取り内の家具等のレイアウトはイメージ図です。

物件番号 5264-28B9

情報公開日 2024年06月20日

広告有効期限 2024年07月05日

仲介手数料無料+期間限定キャンペーン実施中!

仲介手数料無料の新築一戸建て



— since 2013 —



公式アカウント  
@findzero



admin@find-zero.jp

LINE・メールで資料請求可能です

情報提供・お問合せ

■宅地建物取引業免許: 埼玉県知事(6)第18475号  
■建設業免許: 埼玉県知事(般-6)第54480号



株式会社 マスターズホーム

〒336-0926 埼玉県さいたま市緑区東浦和6丁目24番地1



048-876-0966

www.find-zero.jp

