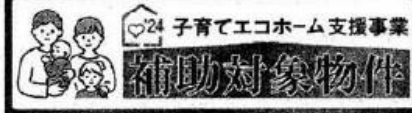




川口市安行原第36

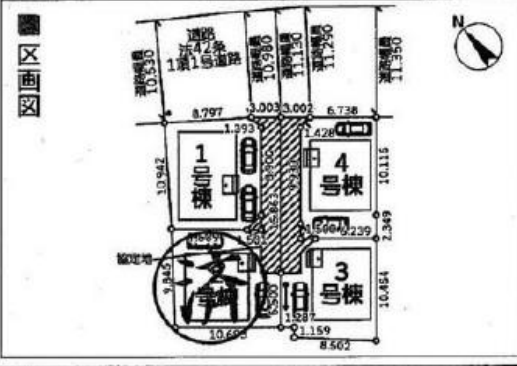
新築分譲住宅 全4棟



・交付の対象となるには諸条件があります
 ・交付申請には期限があります
 ・交付申請書類は申請期限内に受理される必要があります
 ・国の予算状況により期限前に交付申請の受付を締め切る場合があります
 ※ご不明な点は最寄りの営業所までお問い合わせください



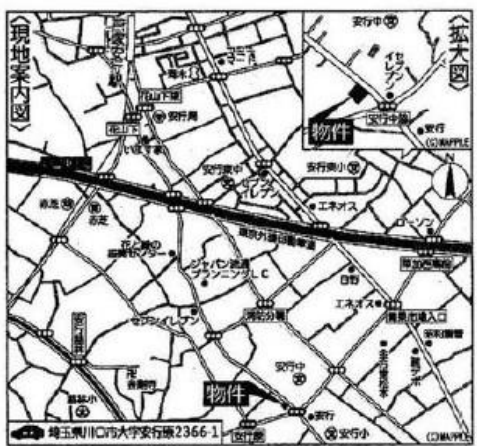
耐震実証実験検済!
 耐震性能を最大限に発揮できることが実証されました。
 ※SAFE3657は、人が居住可能な状態で17%の地震動に耐えられることが実証されました。
 ※最大震度である人的揺動L2(15%)の地震において、多方向に振動された耐震実験のダンパー一部が壊れながら、耐震性能を最大限に発揮し、実証実験の結果を最大限に引き出すことができました。
 ※なお、実証実験の結果はあくまで参考であり、最終的な耐震性能は、地震動によって異なります。



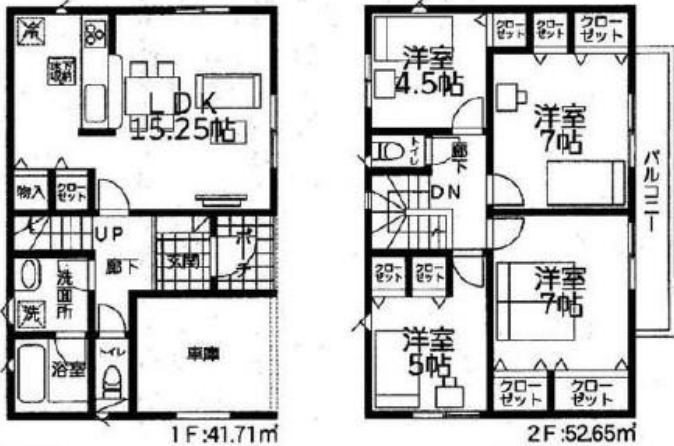
住宅性能評価取得



埼玉高速鉄道
「戸塚安行」 駅バス8分「安行支所」徒歩1分



1号棟
 ■土地面積:105.32㎡
 ■延床面積:94.36㎡(車庫面積9.32㎡除く)
 ■建築確認番号:第23UD11W建07425号 令和6年3月7日



価格 3,590万円 (税込)

●クレイドルガーデンシリーズ共通設備・仕様
 ◎システムキッチン(浄水器一体型水栓)◎換気扇乾燥付ユニットバス◎シャワートイレ(1F・2F)◎シャワードレッサー◎人感センサー付玄関灯◎ピッキング対策付玄関ドア・TVモニター付インターホン◎全居室ベアガラス◎フラット35S(金利Aタイプ)利用可
外壁 サイディング

【新築分譲住宅 クレイドルガーデン 川口市安行原第36 物件概要】
 ●所在地/埼玉県川口市大字安行原字半幡2366番1 ●交通/埼玉高速鉄道「戸塚安行」駅バス8分「安行支所」徒歩1分
 ●構造/木造サイディング張2階建 ●土地権利/所有権 ●地目/宅地 ●都市計画/市街化区域 ●用途地域/第1種低層住居専用地域 ●建ぺい率/50%
 ●容積率/100% ●駐車場/1台以上(車種による) ●換気状況/北東制約11m公道 ●設備/東京電力・公営水道・公共下水・都市ガス
 ●完成/2024年9月完成予定 ●現況/建築中 ●入居日/2024年9月予定 ●管理番号/208780 ●備考/駐車台数は車種によります。
 ※記載事項と現況が異なる場合は、現況優先とします。
 ※記載事項に誤りがある場合があります。広告掲載やご案内時には、各業者様で調査して下さい。当社では一切責任を負いません。

物件番号 6A1D-AD72 | 情報公開日 2024年06月21日 | 広告有効期限 2024年07月06日 | **仲介手数料無料+期間限定キャンペーン実施中!**

* 図面と現況が相違する場合には現況を優先させていただきます。有効期限：公開日より1ヶ月間。ご契約優先の為、売却済の際は、ご了承ください。取引態様：媒介

仲介手数料無料の新築一戸建て

— since 2013 —

公式アカウント
@findzero

admin@find-zero.jp

LINE・メールで資料請求可能です

情報提供・お問合せ

■宅地建物取引業免許：埼玉県知事(6)第18475号
 ■建設業免許：埼玉県知事(般-6)第54480号

株式会社 **マスターズホーム**

〒336-0926 埼玉県さいたま市緑区東浦和6丁目24番地1

048-876-0966

www.find-zero.jp