

Livele Garden.S  
全9棟  
新築分譲住宅  
**岩槻区域町第6**

「岩槻」駅バス15分  
【南内線停留所】

販売価格 **2,990** (税込) 万円～

評価 W取得 **7** 最高等級

設計性能評価・建設性能評価

保証 最長35年住宅保証システム

保証 地盤サポートシステム20年保証

安心 フラット35 S 利用可

安心 無料定期点検

住注工  
TVモニター付  
インターフォン  
床下収納  
サイディング  
住仕

浴室乾燥機  
24時間  
換気

洗浄便座  
24時間  
換気

洗面化粧台  
洗面化粧台

システム  
キッチン  
基礎  
パッキン  
工法

基礎パッキン  
工法

TV配線付  
クロス

タイルまで  
ノンホルム仕様

階段手摺

開発分譲地!!

Life information  
太田小学校 ..... 1,100m(徒歩14分)  
岩槻中学校 ..... 1,100m(徒歩14分)  
ファミリーマートさいたま岩槻城町店 ..... 467m(徒歩6分)  
たちばな保育園 ..... 699m(徒歩9分)  
慈正会丸山記念総合病院 ..... 1,916m(徒歩24分)  
岩槻仲町郵便局 ..... 886m(徒歩12分)



Car navigation 岩槻区域町2-10-28付近

(物件概要) 所在地/埼玉県さいたま市岩槻区域町2-1669(地番)、埼玉県さいたま市岩槻区域町2丁目10-28(住居表示) 口土地権利/所有権口地目/宅地口総棟数/9棟口販売棟数/9棟口建物構造/木造在来軸組工法2階建(910モジュール)口都市計画/市街化区域口用途地域/準工業地域口建ぺい率/60%口容積率/200%口設備/東京電力・都市ガス・公営水道・下水口接道状況/北西側約5.0~6.0m公道・中央側約4m私道・北東側約5.0m公道口現況/建築中口完成/2024年8月上旬引渡日/2024年8月下旬備考/※広告の取扱いに関しては法令遵守にてお願いいたします。※細戸・照明・装飾・カーテンレール・防水パン・カーポートはオプションとなります。※宅内に電柱及び支柱が入る場合があります。※法書士は、当社指定となります。※図面と現況に相違がある場合は現況優先とします。広告有効期限/2024年6月30日

4号棟  
4LDK  
■土地面積:122.16㎡  
■建物面積:98.24㎡  
■建築確認番号:埼2311D11W建07765号(令和6年4月4日)  
■公道幅員:幅員20.95m×1.19  
■ゴミ置場面積:幅員3.63m×1.19

スッキリ玄関も実現可能! うれしいシューズクローゼット付き



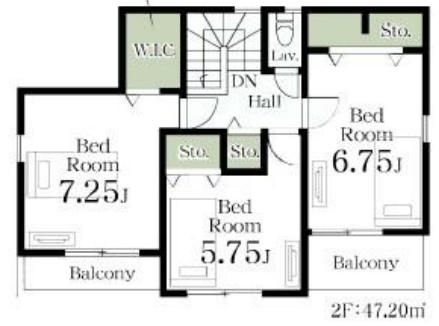
工夫を凝らして使い方のいろいろの畳部屋  
配膳・片付けも楽々のカウンターキッチン

駐車2台可能!! (車種による)



ワズ 性能 価格  
補助金 **80** 万円  
子育てエコホーム支援事業対象物件

スーツケース等も収納できるウォークインクローゼット付



販売価格 **2,890** (税込) 万円



※完成予想図/このハースは河川を基に描いたもので実際とは多少異なる場合がございます。

物件番号 37D8-F970 | 情報公開日 2024年06月25日 | 広告有効期限 2024年07月10日 | 仲介手数料無料+期間限定キャンペーン実施中!

\* 図面と現況が相違する場合には現況を優先させていただきます。有効期限：公開日より1ヶ月間。ご契約優先の為、売却済の際は、ご了承ください。取引態様：媒介

仲介手数料無料の新築一戸建て

Find ZERO  
— since 2013 —

公式アカウント  
@findzero  
admin@find-zero.jp  
LINE・メールで資料請求可能です

情報提供・お問合せ  
株式会社 マスターズホーム  
〒336-0926 埼玉県さいたま市緑区東浦和6丁目24番地1

048-876-0966  
www.find-zero.jp