



新築分譲住宅・全1棟 小平市仲町011①  
KODAIRASHI NAKAMACHI

西武多摩湖線「青梅街道」駅徒歩10分  
西武新宿線「小平」駅徒歩14分

【物件概要】

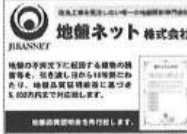
- 所在地 東京都小平市仲町11-8(地番) 東京都小平市仲町11-84(住居表示)
- 交通 西武多摩湖線「青梅街道」駅徒歩10分・西武新宿線「小平」駅徒歩14分
- 土地権利 所有権
- 都市計画 市街化区域
- 建ぺい率 40%
- 接道状況 北側4M私道
- 建物構造 在来木造2階建
- 現況 完成済
- 学区 小平第十四小学校(約280m)・小平第一中学校(約1,000m)
- 設備 電気・ガス・水道・都市ガス・本下水・雨水・内処理
- 備考 専道幅24.61m所有

※フラット35S利用の場合は適合証明申請料として165,000円(税込)が別途必要となります。  
(金利タイプはタイプは取扱いが異なります。必ずしも適合できる保証はありません)  
※土地面積は実測面積・公簿面積が異なる場合があります。東京都電力・ガス等の設計により  
柱及び支脚が入る場合があります。司法上は当社指定となります。  
※イメージパースは実際と異なる場合がございます。



設備・仕様

- システムキッチン・浄水器付 ●カラーTVモニター付インターホン
- トイレウォシュレット
- システムユニットバス(一坪サイズ)
- 自動湯沸かし浴室(セトオート)追い焚き保温可
- 洗面化粧台シャワーレジャー
- 鏡曇り止め機能付
- 安全性を配慮し、階段足元付近にはフライト採用
- 安全性を配慮し、階段には手摺り標準装備
- 換気性能の高い基礎パッキン構造
- 白蟻駆除
- クロス接着剤は、ノンホルムで安全使用
- 外水道(洗面、庭の手入れ等便利)
- 構造材等は、精度の高いプレカット工法採用
- 段差を最小限に抑えた人に優しいアーフタイプ
- シックハウス対策、24時間換気機能付

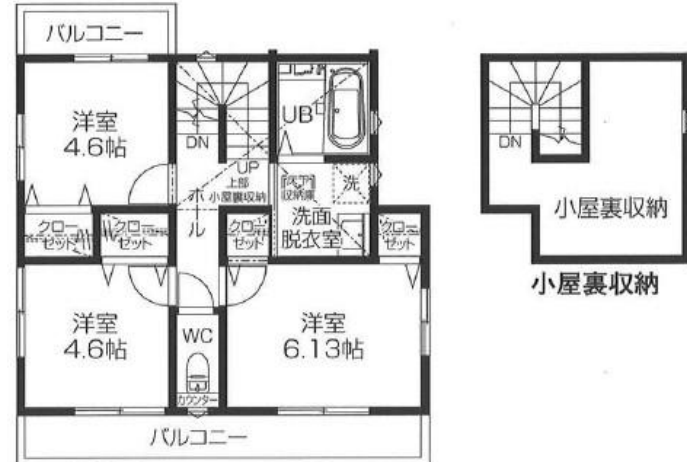


区画図



1号棟

□土地面積 / 110.53㎡(33.43坪)  
※別途私道幅持分 24.61㎡(7.44坪)  
□建物面積 / 85.28㎡(25.79坪)  
建築確認番号 / 第KBI-TKN23-10-1505号 令和5年11月13日



2F 43.88㎡



1F 41.40㎡

完成しました

価格 4,680万円 (税込)

物件番号 D3C6-8A60

情報公開日 2024年06月26日

広告有効期限 2024年07月11日

仲介手数料無料+期間限定キャンペーン実施中!

仲介手数料無料の新築一戸建て



— since 2013 —

公式アカウント @findzero

admin@find-zero.jp

LINE・メールで資料請求可能です

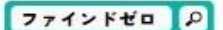
情報提供・お問合せ ■宅地建物取引業免許：埼玉県知事(6)第18475号  
■建設業免許：埼玉県知事(般-6)第54480号

株式会社 マスターズホーム

〒336-0926 埼玉県さいたま市緑区東浦和6丁目24番地1

048-876-0966

www.find-zero.jp



\* 図面と現況が相違する場合には現況を優先させていただきます。有効期限：公開日より1ヶ月間。ご契約優先の為、売却済の際は、ご了承ください。取引態様：媒介