

新築分譲住宅

# Livele Garden.S

全1棟  
川口市芝宮根

販売価格 **3,790**万円

JR京浜東北線「蕨」駅徒歩23分  
J.R京浜東北線「蕨」駅バス8分「宮根」徒歩1分

- ◆リビング16.75畳、家族がしぜんに集まる広さ
- ◆スーパー徒歩5分、コンビニ徒歩1分
- ◆芝児童交通公園や芝子供広場が近く、緑も豊か

■芝中央小学校…536m(徒歩7分) SCHOOL DISTRICT  
■芝東中学校…898m(徒歩12分) 学区

区画図



1号棟

■土地面積:60.84㎡ ■建物面積:105.49㎡  
■建築確認番号:第23101H建05565号 令和5年12月2日  
■接道幅員:東側4m公道  
■私有面積:持ち分14㎡×1/1

スマホで部屋が見えます



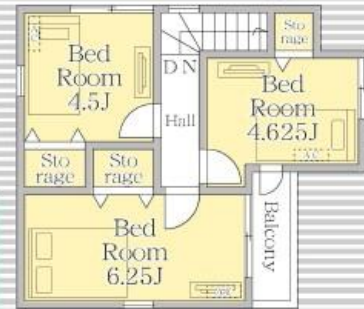
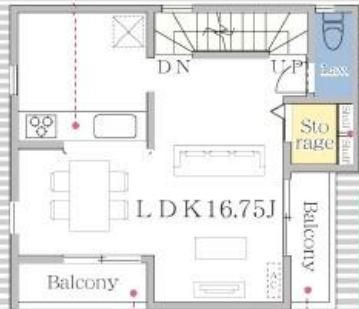
SCAN ME



4LDK

広々1坪タイプの浴室ユニット  
浴室乾燥機付き

キッチン人造大理石  
トップボード



販売価格 **3,790**万円 (税込)

EQUIPMENT 設備仕様



地盤ネット  
株式会社

7  
最高等級

■所在地(地番表示)埼玉県川口市芝宮根町5372-49住居表示埼玉県川口市芝宮根町7-20 ■交通/J.R京浜東北線「蕨」駅徒歩23分・J.R京浜東北線「蕨」駅バス8分「宮根」徒歩1分 ■構造現構/木造在来種樹工法3階建(900モジュール) ■間取タイプ/4LDK ■土地権利/所有権 ■都市計画/市街化区域 ■用途地域/第2種中高層住居専用地域 ■建ぺい率/60% ■容積率/200% ■地目/宅地 ■現況/建築中 ■築年月/2024年4月下旬予定 ■引渡日/2024年5月上旬予定 ■設備/東京電力・都市ガス・公営水道・下水道 ■備考/網戸・照明器具・カーテンレール・TVアンテナは付きます。其後アンテナの加入金、工事費等はお客様の自己負担となります。運搬供給の為、敷地内に電柱及び支柱がある場合があります。工事中のご案内には安全の為ヘルメットの着用を、完成現場においてはスリッパに履き替えて下さるようお願い致します。図面と現況が異なる場合は現況優先と致します。

【カーナビ表示】

埼玉県川口市芝宮根町7-26



物件番号 0968-CB74

情報公開日 2024年06月20日

広告有効期限 2024年07月05日

仲介手数料無料+期間限定キャンペーン実施中!

仲介手数料無料の新築一戸建て



— since 2013 —



公式アカウント  
@findzero



admin@find-zero.jp

LINE・メールで資料請求可能です

情報提供・お問合せ

■宅地建物取引業免許:埼玉県知事(6)第18475号  
■建設業免許:埼玉県知事(般-6)第54480号



株式会社 **マスターズホーム**

〒336-0926 埼玉県さいたま市緑区東浦和6丁目24番地1

**048-876-0966**

www.find-zero.jp

