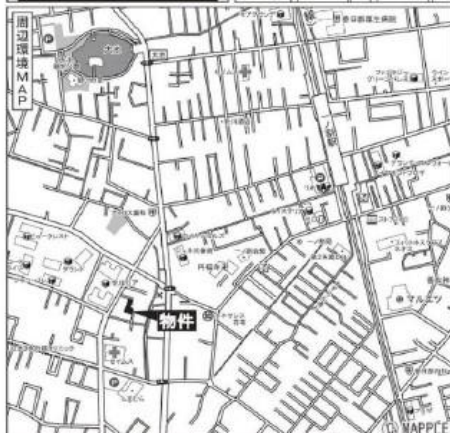




春日部市一ノ割第11
全3棟
新築分譲住宅



耐震実証実験
(震度7相当)
検証済み!



カーナビ設定:春日部市一ノ割4丁目6-9 付近

耐震の制震の家
QUIE[クワイエ]

住宅性能表示適合住宅
(住宅性能表示は第三者機関が実施)※
住宅性能表示適合住宅認定
4分野で最高等級



- 【物件概要】
- 所在地/埼玉県春日部市一ノ割4-441-1(地番表示)
 - 土地権利/所有権 ●地目/宅地
 - 建物構造/木造在来工法2階建て
 - 都市計画/市街化区域
 - 用途地域/第一種中高層住居専用地域
 - 建ぺい率/1号棟70%,その他60%
 - 容積率/1号棟200%→160.8%,その他200%→160%
 - 設備/東京電力・個別プロパン・公営水道・公共水(汚水・雑排水)雨水(浸透式)
 - 完成日/2024年5月上旬 ●引渡日/2024年6月下旬
 - 駐車場/1台 ●接道状況/区画図参照
 - 接道状況/区画図参照
 - TVアンテナ・換気・居室照明・カーテンレール別途
 - 敷地内に電柱及び支線が入る場合があります
 - シャッター雨戸はオプション工事になります
 - 図面と現況が異なる場合は現況優先にてご了承願います
 - 記載事項に誤りがある場合があります
 - 広告掲載やご案内時には、各業者様で調査して下さい。当社では一切責任を負いません。
 - 建築中の現場につき、事故等ないようヘルメット及びスリッパを用意し、十分注意の上ご案内をお願いします。
 - クレイドルガーデンシリーズ共通設備仕様
 - ◎システムキッチン(浄水器一体型水栓)◎換気暖房乾燥機付ユニットバス◎シャワートイレ(1F・2F)◎シャワードレッサー◎人感センサー付玄関灯◎TVモニター付インターホン◎全居室ペアガラス◎フラット35利用可◎住宅販売瑕疵担保保証金の供託を予定。

子育てエコホーム支援事業

- ・交付の対象となるには諸条件があります
- ・交付申請には期限があります
- ・交付申請書類は申請期限内に受理される必要があります
- ・国の予算状況により期限前に交付申請の受付を締め切る場合があります
- ※ご不明な点は最寄りの営業所までお問い合わせください

東武スカイツリーライン
「一ノ割」駅徒歩9分

学区
上沖小学校 700m
大沼中学校 1,200m

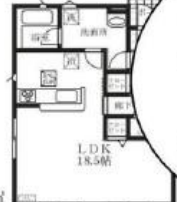
1号棟 土地:105.00㎡ 建物: 94.36㎡ 3SLDK 価格 2,770 (税込) 万円

建築確認番号:
第23UD11W建07057号
令和6年2月19日



2号棟 土地:126.34㎡ 建物: 93.15㎡(ルーフバルコニー) 3LDK 価格 (税込) 万円

建築確認番号:
第23UD11W建07058号
令和6年2月19日



3号棟 土地:115.90㎡ 建物: 95.58㎡(ルーフバルコニー除外面積) 4LDK 価格 2,860 (税込) 万円

建築確認番号:
第23UD11W建07059号
令和6年2月19日



物件番号 47E5-2B67

情報公開日 2024年06月28日

広告有効期限 2024年07月13日

仲介手数料無料+期間限定キャンペーン実施中!

* 図面と現況が相違する場合には現況を優先させて頂きます。有効期限: 公開日より1ヶ月間。ご契約優先の為、売却済の際は、ご了承ください。取引態様: 媒介

仲介手数料無料の新築一戸建て
Find ZERO
— since 2013 —

公式アカウント
@findzero
admin@find-zero.jp
LINE・メールで資料請求可能です

情報提供・お問合せ
株式会社 マスターズホーム
〒336-0926 埼玉県さいたま市緑区東浦和6丁目24番地1

048-876-0966
www.find-zero.jp