

# 小平市 大沼町4丁目

全1棟 こだわりの新築一戸建て

販売価格 **5,580万円** [税込]

西武鉄道新宿線・拝島線  
「小平」駅まで 徒歩 **18分**

長期優良住宅 優遇

住宅性能表示 W 評価

【フラット35】S 安心

耐震等級3 耐震

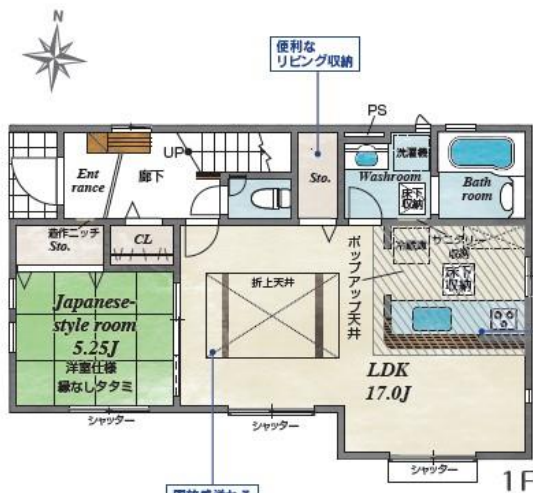
BELS 省エネ

TOEI Safety Damper 耐震・制震

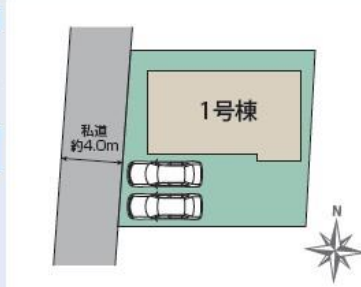
子育てエコホーム支援事業 補助

NURO光 住み始めたらインターネット

電気自動車専用EVコンセント、ポスト一体型宅配ボックス完備のブルーミングガーデンが誕生♪



- こだわりの設備仕様
- 対面式キッチン
  - 浴室暖房換気乾燥機
  - 浄水器
  - 全サッシ
  - 電気自動車用EVコンセント
  - 食器洗浄乾燥機
  - 宅配ボックス
  - Wロック
  - 全床遮音
  - LED照明
  - 宅配ボックス
  - Wロック
  - 全床遮音
  - LED照明



- 周辺環境
- 教育施設
    - 市立小平東7小学校 約1,140m (徒歩15分)
    - 市立小平東6中学校 約1,310m (徒歩17分)
    - 大沼保育園 約830m (徒歩11分)
    - 弥生台幼稚園 約950m (徒歩12分)
  - 買・物産施設
    - 菓箱スーパー滝山店 約730m (徒歩10分)
    - ヤオコー東久米滝山店 約730m (徒歩10分)
    - ファミリーマート小平大沼町二丁目 約270m (徒歩4分)
    - デイリーヤマザキ東久米滝山2丁目店 約400m (徒歩5分)
    - サンラッグ滝山店 約860m (徒歩11分)
  - その他施設
    - 小平警察署大沼交番 約410m (徒歩6分)
    - 清水小児科内科医院 約480m (徒歩6分)
    - ベルフェ滝山マタニティクリニック 約540m (徒歩7分)
    - 松本眼科医院 約540m (徒歩7分)
    - 滝山図書館 約780m (徒歩10分)



小平市大沼町4丁目 1棟 新築分譲住宅 物件番号 44073016

●所在地/東京都小平市大沼町4丁目832番8(地番)、小平市大沼町4-20-3(住居表示) ●交通/西武鉄道新宿線・拝島線「小平」駅まで徒歩18分 ●区画数/1棟 ●今回販売棟数/別荘 ●土地権利/所有権 ●地目/宅地 ●構造/木造サイディング造アスファルトシングル葺2階建 ●都市計画/市街化区域 ●用途地域/第一種低層住居専用地域 ●建ぺい率/40% ●容積率/80% ●その他法令/第一種高度地区、防火指定なし、22条区域 ●設備/公営水道、東京電力、都市ガス、本下水 ●接道状況/西4.0m私道 ●私道持分/あり(23.58㎡) ●完成予定/2024年4月中旬 ●引渡予定/2024年5月中旬

※完成後で手付金の額が1,000万円以下であり且つ販売価格の10%以内のときは、手付金の全額返金はございません。(未完成物件の場合は1,000万円以下で販売価格の5%以内 ※Vアンテナ(電波障害等によるケーブルTV、共同アンテナ)の申込はお買得商品となります。 ※図面と現況の相違がある場合は現況優先にてご了承ください。

物件番号 68F7-BB54 | 情報公開日 2024年06月26日 | 広告有効期限 2024年07月11日 | 仲介手数料無料+期間限定キャンペーン実施中!

\* 図面と現況が相違する場合には現況を優先させていただきます。有効期限：公開日より1ヶ月間。ご契約優先の為、売却済の際は、ご了承ください。取引態様：媒介

仲介手数料無料の新築一戸建て

— since 2013 —

公式アカウント @findzero

admin@find-zero.jp

LINE・メールで資料請求可能です

情報提供・お問合せ

■宅地建物取引業免許：埼玉県知事(6)第18475号

■建設業免許：埼玉県知事(般-6)第54480号

株式会社 マスターズホーム

〒336-0926 埼玉県さいたま市緑区東浦和6丁目24番地1

**048-876-0966**

www.find-zero.jp