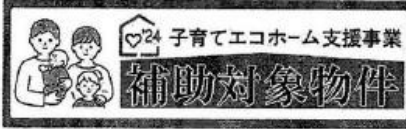


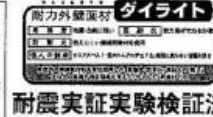
Cradle garden

# 川口市峯第11

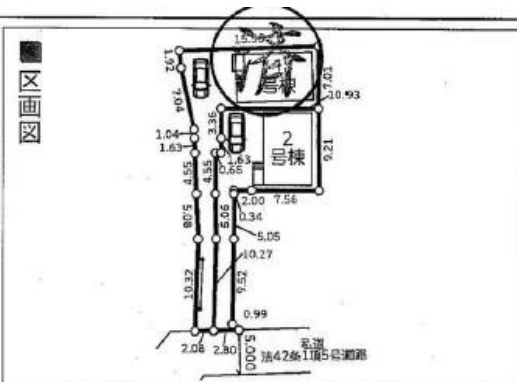
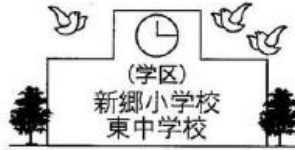
新築分譲住宅 全2棟



・交付の対象となるには諸条件があります  
 ・交付申請には期限があります  
 ・交付申請書類は申請期限内に受理される必要があります  
 ・国の予算状況により期限前に交付申請の受付を締め切る場合があります  
 ※ご不明な点は最寄りの営業所までお問い合わせください



※ 当物件の耐震性はSAP90を超過しています。  
 ※ SAP90は人口が約12.175%の地震動の想定震害を最大約7%軽減できることが認められ、  
 ※ 最大地震発生時の被害は約1/10に軽減され、お住まいの安心と、地震対策の費用の削減が  
 ※ 最大限を算出したところ、約20%の削減が認められ、居住の安心とコスト削減が実現します。  
 ※ 注意: 震動計測結果はあくまで参考であり、建物の状態やプラン変更により異なります。



日暮里舎人ライナー『見沼代親水公園』駅徒歩28分  
 東武伊勢崎線『草加』駅バス16分『貝塚』徒歩5分



### ●クレイドルガーデンシリーズ共通設備・仕様

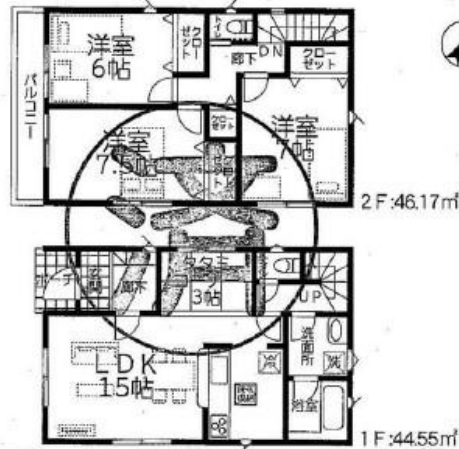
- ◎システムキッチン(浄水器一体型水栓)◎換気暖房乾燥付ユニットバス◎シャワートイレ(1F・2F)◎シャワードレッサー◎人感センサー付玄関灯・ピッキング対策付玄関ドア・TVモニター付インターホン◎全居室ペアガラス◎フラット35S(金利Aタイプ)利用可

外壁 サイディング

## 住宅性能評価取得

### 1号棟

- 土地面積:158.80㎡
- 延床面積: 90.72㎡
- 建築確認番号:第KBI-SGM23-10-2502号 令和5年5月16日



価格 (税込) 万円

### 2号棟

- 土地面積:136.18㎡
- 延床面積: 87.48㎡
- 建築確認番号:第KBI-SGM23-10-2503号 令和5年5月16日



価格 2890 (税込) 万円

#### 【新築分譲住宅 クレイドルガーデン 川口市峯第11 物件概要】

- 所在地/埼玉県川口市大字峯第11-2-1059-3-1059-7-1059-9の各一部(地番)
- 交通/日暮里・舎人ライナー『見沼代親水公園』駅徒歩28分、東武伊勢崎線『草加』駅バス16分『貝塚』徒歩5分 ●構造/木造サイディング張2階建
- 土地権利/所有権 ●地目/宅地 ●都市計画/市街化区域 ●用途地域/第1種住居地域 ●建ぺい率/60% ●容積率/200%
- 駐車場/1台以上(車種による) ●接道状況/南東側5m私道 ●設備/東京電力・公営水道・浄化槽・個別プロパンガス
- 完成/2024年3月完成 ●入居日/即時 ●現況/完成 ●管理番号/160051

※記載事項と現況が異なる場合は現況優先とします。※記載事項に誤りがある場合があります。広告掲載やご案内時には、各業者様で調査して下さい。当社では一切責任を負いません。  
 ※建築中の現場につき、事故等ないようヘルメット及びスリッパを用意し、十分注意の上ご案内をお願いします。

物件番号 72C9-B6EA

情報公開日 2024年06月21日

広告有効期限 2024年07月06日

仲介手数料無料+期間限定キャンペーン実施中!

仲介手数料無料の新築一戸建て



— since 2013 —

公式アカウント @findzero

admin@find-zero.jp

LINE・メールで資料請求可能です

情報提供・お問合せ ■宅地建物取引業免許:埼玉県知事(6)第18475号

■建設業免許:埼玉県知事(般-6)第54480号



株式会社 マスターズホーム

〒336-0926 埼玉県さいたま市緑区東浦和6丁目24番地1

048-876-0966

www.find-zero.jp ファインドゼロ

\* 図面と現況が相違する場合には現況を優先させていただきます。有効期限: 公開日より1ヶ月間。ご契約優先の為、売却済の際は、ご了承ください。取引態様: 媒介