

Livele Garden.S

志木中宗岡第七

新築分譲住宅 全3棟

全棟ランドリールーム完備

Release

評価 W取得 **7** 国が定める住宅性能評価制度において **最高等級**

評価項目: 耐震等級、耐風等級、耐水等級、耐湿等級、省エネルギー、省資源、省CO2

保証: 最長35年住宅保証システム

保証: 地盤サポートシステム20年保証

安心: フラット35 S 利用可

安心: 無料定期点検

設備: TVモニター付インターフェイス、浴室乾燥機、洗濯機、洗面化粧台、システムキッチン、24時間床下収納、24時間換気、人感センサー、シンク排水ドレッサー、パナソニック5年保証工法、TV配線付、クロス全てノンホルムホルム仕様、防音手摺

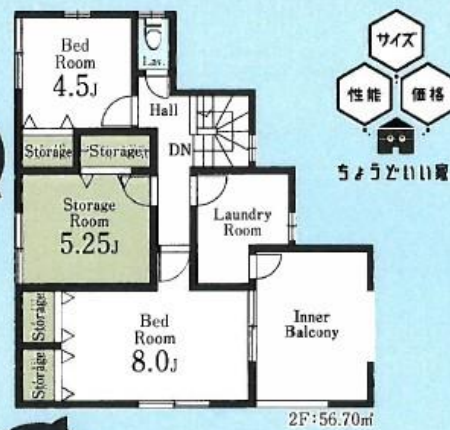
東武東上線「志木」駅バス18分
「宗岡」停徒歩3分

東武東上線「志木」駅利用で池袋駅に最短20分。
軽快なアクセスがライフシーンをスピーディにサポート。

耐震等級3(最高等級)と税制優遇のZEH水準省エネ住宅取得!

3号棟 3LDK+s+ランドリールーム

■土地面積: 157.75㎡
■建物面積: 113.40㎡
■建築確認番号: 第23UD11W建07618号



販売価格 **3,580** (税込) 万円

Car navigation 埼玉県志木市中宗岡4-21-3

Life information
 宗岡小学校... 350m(徒歩 5分) 志木宗岡郵便局... 876m(徒歩11分)
 宗岡第二中学校... 837m(徒歩11分) まいづり健康クリニック... 1,100m(徒歩14分)
 セブンイレブン... 65m(徒歩 1分) ドラッグセイムス宗岡... 478m(徒歩 6分)
 ヤオコ-志木宗岡店... 642m(徒歩 9分) ダイアースター... 1,103m(徒歩14分)
 川口信用金庫宗岡支店... 274m(徒歩 4分)



【物件概要】所在地/埼玉県志木市中宗岡4-1786-1(地番)、埼玉県志木市中宗岡4丁目21-3(住居表示) □土地権利/所有権 □地目/宅地 □路線数/3線 □販売棟数/3棟 □建物構造/木造在来軸組工法2階建(900ジュール) □都市計画/市街化区域 □用途地域/第2種住居地域 □建ぺい率/60% □容積率/200% □設備/東京電力・都市ガス・公営水道・本下水口接続状況/北側側6m公道・北東側11.35m県道 □現況/空地 □完成予定/2024年8月上旬 □引渡予定日/2024年8月中旬 □備考/※広告の取扱いに関しては法令遵守にてお願いいたします。※納戸・照明・通風・カーテンレール・防虫パン・カーポートはオプションとなります。※宅地内に電柱及び支線が入る場合があります。※司法書士は、当社指定となります。※図面と現況に相違がある場合は現況優先とします。広告有効期限/年月日

※工事中の場合においては安全のためヘルメットの着用をお願いいたします。また、完成現場においては内見の靴、スリッパに履き替えていただけますよう、よろしくお願いたします。

物件番号 5358-56C4 情報公開日 2024年06月27日 広告有効期限 2024年07月12日 仲介手数料無料+期間限定キャンペーン実施中!

* 図面と現況に相違する場合には現況を優先させていただきます。有効期限: 公開日より1ヶ月間。ご契約優先の為、売却済の際は、ご了承ください。取引形態: 媒介

仲介手数料無料の新築一戸建て

Find ZERO — since 2013 —

公式アカウント @findzero

admin@find-zero.jp

LINE・メールで資料請求可能です

情報提供・お問合せ

株式会社 マスターズホーム

〒336-0926 埼玉県さいたま市緑区東浦和6丁目24番地1

048-876-0966

www.find-zero.jp