

さいたま市緑区三室 新築戸建

三室12期A号棟

- 認定長期優良住宅
- 耐震等級3
制震装置(Mamory)の
地震に強い家
- 安心の30年保証
- 第三者による
検査と評価で確かな
品質と安心をお届けします
- アフターサービス窓口
24時間365日ご相談受付

価格/ **4,190** (税込) 万円

間取/ **3LDK**

土地面積/ 131.68㎡ (約39.83坪)

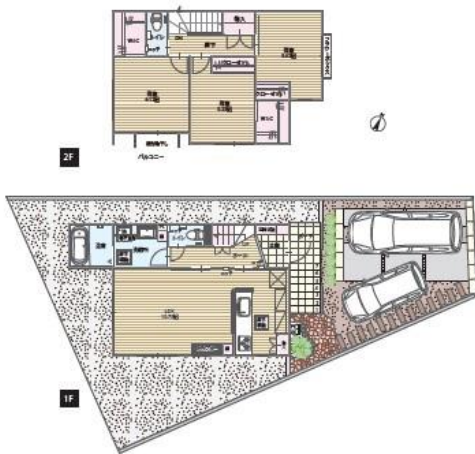
建物面積/ 86.32㎡ (約26.11坪)

- JR 京浜東北線「北浦和」駅
バス17分「西宿」停歩6分
- JR 京浜東北線・高崎線・宇都宮線
「浦和」駅バス25分
「西宿」停歩6分
- JR 武蔵野線
「東浦和」駅バス13分
「松の木東公園」
停歩10分

Outline



徒歩10分圏内に保育園、小学校、大型スーパーマーケット2件、郵便局、公園あり便利。



Facility

食器洗い乾燥機

浴室乾燥暖房機

制震ダンパー

樹脂アルミ複合サッシ

浄水カートリッジ付水栓

- 所在地: 埼玉県さいたま市緑区大字三室字南宿7210-6 ■建築確認番号: SJK-KX235105710号
- 土地権利: 所有権 ■地目: 畑(現況宅地) ■都市計画: 市街化区域
- 用途地域: 第一種住居地域・第一種低層住居専用地域
- 建ぺい率: 50%、60% ■容積率: 100%、200%
- 制限等: 高度地区高さ15m、景観誘導区域 ■構造・規模: 木造2階建て
- 築年月: 2024年4月 ■駐車場: 有 ■接道: 北東側約17.5m公道
- 設備: 都市ガス・公営水道・本下水 ■現況: 完成済 ■引渡: 即引渡し可
- 備考: ※ごみ収集所3.21㎡は8分の1ずつの共有持分になります。
※図面と現況が異なる場合は現況を優先とします。
※フラット35をご利用の場合は6,600円の手数料が必要となります。
※バスの乗車時間は交通状況で変わります。
※弊社指定司法書士・土地家屋調査士を利用して頂きます。

フラット35S(Aタイプ)対応

ご利用の場合、個別に申請手続きが必要です。《申請費用: 6,600円(税込)》

設計住宅性能評価書取得済
建設住宅性能評価書取得予定

性能評価書において、5項目の最高等級取得

- 耐震等級 ■劣化対策等級 ■維持管理対策等級
- 耐風等級 ■一次エネルギー消費量等級



▼カーナビご利用の方は下記をご入力ください▼
さいたま市緑区三室7198附近

物件番号 9750-E322

情報公開日 2024年06月20日

広告有効期限 2024年07月05日

仲介手数料無料+期間限定キャンペーン実施中!

* 図面と現況が相違する場合には現況を優先させていただきます。有効期限: 公開日より1ヶ月間。ご契約優先の為、売却済の際は、ご了承ください。取引態様: 媒介

仲介手数料無料の新築一戸建て



— since 2013 —



公式アカウント
@findzero



admin@find-zero.jp

LINE・メールで資料請求可能です

情報提供・お問合せ ■宅地建物取引業免許: 埼玉県知事(6)第18475号
■建設業免許: 埼玉県知事(般-6)第54480号



株式会社 マスターズホーム

〒336-0926 埼玉県さいたま市緑区東浦和6丁目24番地1



048-876-0966

www.find-zero.jp

