

小平市 喜平町1丁目

全1棟 こだわりの新築一戸建て

販売価格 **5,480万円** [税込]

西武多摩湖線 「一橋学園」駅まで 徒歩18分
自転車7分(約1,500m)

中央線、西武国分寺線、西武多摩湖線
自転車11分(約2,350m)

「国分寺」駅まで バス18分
バス停「回田町」まで 徒歩1分



長期優良住宅 減税優遇
控除

住宅性能表示 W 評価
建設+設計 取得

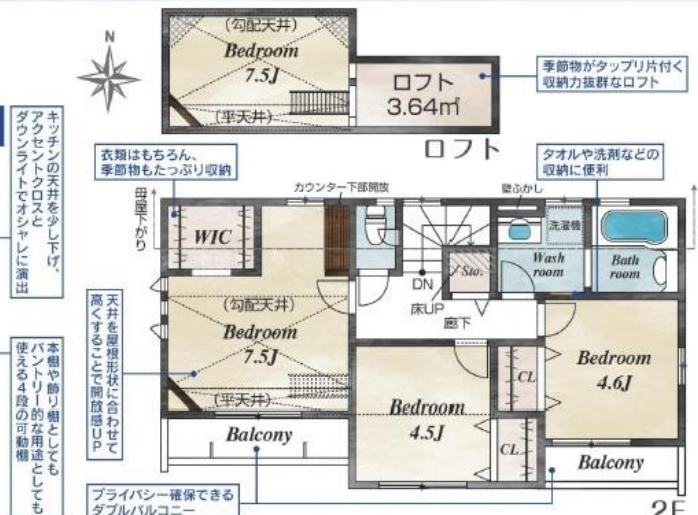
TOEI Safety Damper 耐震+制震
繰り返す地震に強い

BELS 省エネ 子育てエコホーム支援事業 補助
子育て支援 認定物件

NURO光 住み始めたら「すぐ」つながる! インターネット
東京ゼロエミ住宅 省エネ
※住宅助成金を受けております。

西側6.0m公道、東側に生産緑地と月極駐車場に面する限定1棟!!
全居室南向きでカースペース2台(車種によります)対応可能!

1号棟 販売価格 **5,480万円** [税込]
4LDK+WIC+ロフト+カースペース2台
土地面積/113.56㎡(34.35坪)
建物面積/92.76㎡(28.04坪)
建築確認番号/第R05SHC128490号



■こだわりの設備仕様

- 折上天井 ●ポップアップ天井 ●ウォークインクローゼット ●ロフト
- 食器洗浄乾燥機 温水式 床暖房 浴室暖房 換気乾燥機 LED照明(玄関・廊下・キッチン・トイレ・洗面所) 全室樹脂サッシ
- 宅配ボックス 全サッシ 網戸付き 全館ガラス 人造大理石カウンターシステムキッチン
- TVモニター付 インターフォン

■カーナビンプット 小平市喜平町1丁目14-16



■周辺環境

- 教育施設
- 小平若竹幼稚園 約 210m (徒歩3分)
 - 小平市立喜平保育園 約 545m (徒歩7分)
 - 小平市立小平第三小学校 約 405m (徒歩6分)
 - 小平市立上水中学校 約 1,150m (徒歩15分)
- 買い物施設
- 業務スーパー小平店 約 190m (徒歩3分)
 - いなげや小平回田店 約 345m (徒歩5分)
 - セブン-イレブン小平喜平町1丁目店 約 215m (徒歩3分)
 - ファミリーマート小平回田町店 約 650m (徒歩9分)
 - ウェルバーク薬局小平回田店 約 250m (徒歩4分)
- その他施設
- 根本歯科医院 約 125m (徒歩2分)
 - 喜平橋耳鼻咽喉科 約 205m (徒歩3分)
 - やの医院 約 620m (徒歩8分)
 - 山家公園 約 95m (徒歩2分)
 - 小平喜平郵便局 約 545m (徒歩7分)

小平市喜平町1丁目 1棟 新築分譲住宅 物件番号 42073024

●所在地/東京都小平市喜平町1丁目896番20(地番) ●交通/西武多摩湖線「一橋学園」駅まで徒歩18分、自転車7分(約1,500m)、中央線、西武国分寺線、西武多摩湖線「国分寺」駅まで徒歩11分(約2,350m)、バス18分(バス停「回田町」)まで徒歩1分 ●総区画数/1棟 ●今販売棟数/別荘 ●土地権利/所有権 ●地目/宅地 ●構造/木造2階建て ●第一種低層住居専用地域、第二種中高層住居専用地域 ●建ぺい率/40%・60% ●容積率/80%・200% ●その他法令/第一種高度地区、第二種高度地区、22条区域、準防火地域、景観法 ●設備/公営水道、東京電力、都市ガス、下水道 ●渡過状況/西6.0m公道 ●完成予定/2024年5月下旬 ●引渡予定/2024年6月下旬

※完成現場で手付金の額が1,000万円以下であり且つ販売価格の10%以内のときは、手付金等の保証措置はいたしません。(販売条件の場合は1,000万円以下で販売価格の5%以内) ※TVアンテナ(電気障害等によるケーブルTV、共用アンテナ)の申込はお客様負担となります。 ※電気の供給の高、敷地内に電柱及び支線が入る場合があります。 ※図面と現況の相違がある場合は現況優先にてご了承下さい。 ※当社の物件のインターネット又折込掲載の場合には必ず当社で一度下さい。 ※河川敷土、土地家屋調査士は当社指定とさせていただきます。

物件番号 9BC6-2521

情報公開日 2024年06月26日

広告有効期限 2024年07月11日

仲介手数料無料+期間限定キャンペーン実施中!

* 図面と現況が相違する場合には現況を優先させていただきます。有効期限：公開日より1ヶ月間。ご契約優先の為、売却済の際は、ご了承ください。取引形態：媒介

仲介手数料無料の新築一戸建て
Find ZERO
— since 2013 —

公式アカウント
@findzero
admin@find-zero.jp
LINE・メールで資料請求可能です

情報提供・お問合せ
株式会社 マスターズホーム
〒336-0926 埼玉県さいたま市緑区東浦和6丁目24番地1

048-876-0966
www.find-zero.jp